

Gesundheit



Liebe Freunde,

ich heiÙe Euch recht herzlich Willkommen

Euer Peter

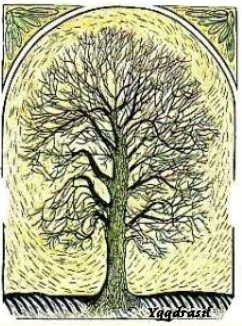
Die Aussagen aus dieser Präsentation können Sie auf den Webseiten nachlesen:

<http://www.freiheitistselbstbestimmtesleben.de/>

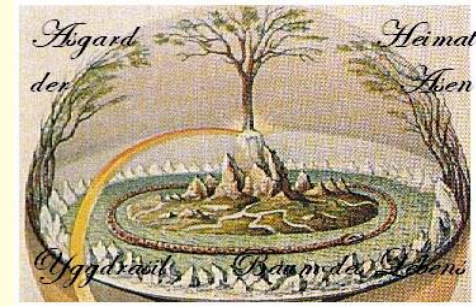
<http://www.freemanontheland.de>

<http://www.tingg.eu>

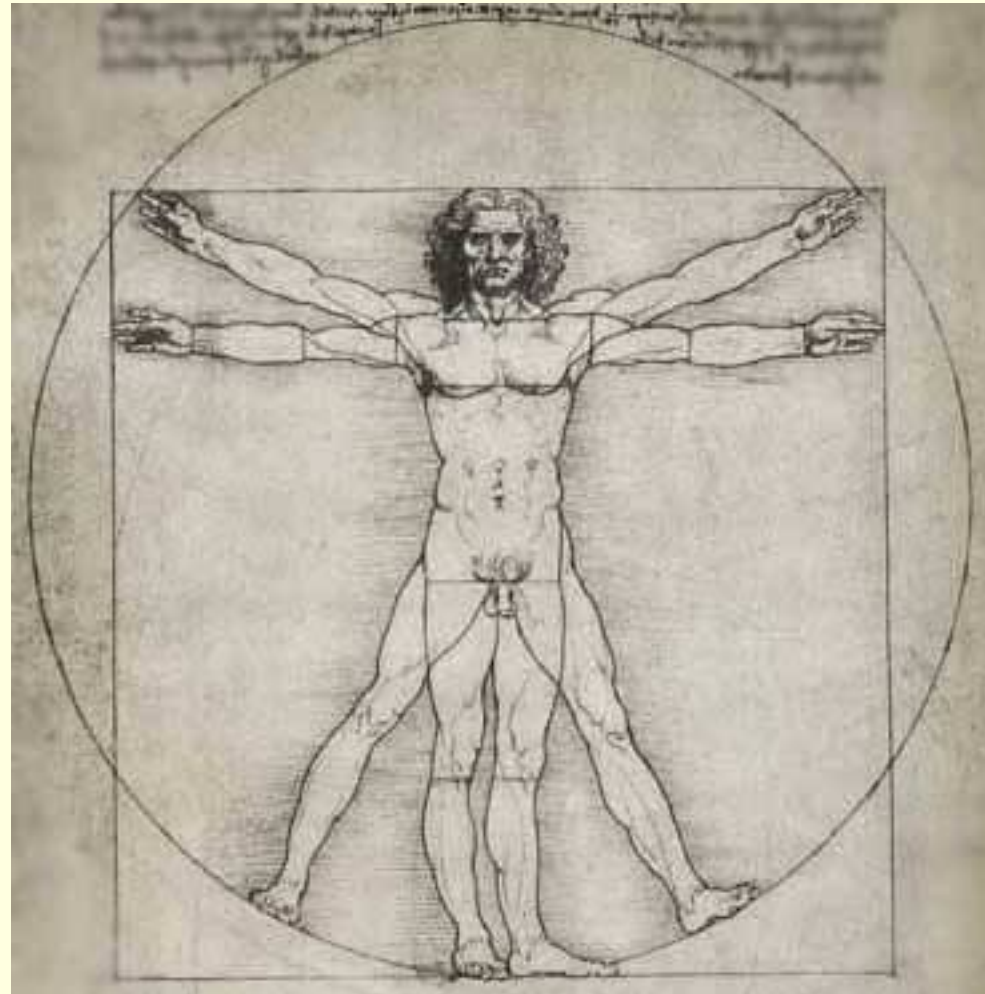
<http://www.freiheitistselbstbestimmtesleben.de/staatenlose.htm>



Gesundheit



Das Thema Gesundheit ist wesentlich vielschichtiger, als es unsere Medizin vertritt.



Körper

Geist

Seele



Gesundheit



Das Thema Gesundheit ist wesentlich vielschichtiger, als es unsere traditionelle Medizin vertritt.

Ich möchte in diesem Zusammenhang auch auf die Bücher von
Alberto Villoldo
Dr. Frank Kinslow
Neal Donald Walsh
verweisen.

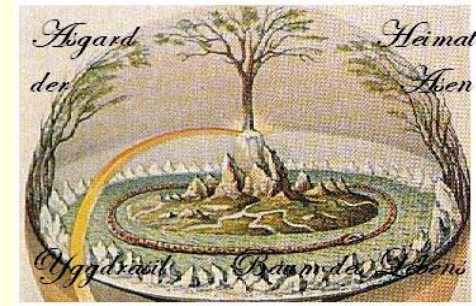
Mens sana in corpore sano

studentische Übersetzung: wer in die Mensa geht, braucht einen gesunden Körper
„ein gesunder Geist in einem gesunden Körper“.

Dies gilt auch umgekehrt: verletzte Seele / Geist / Emotionalkörper
und unser Körper aus Fleisch und Blut wird krank.



Gesundheit



Das Thema Gesundheit möchte ich wie folgt aufteilen

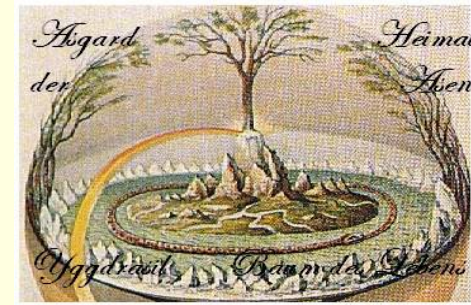
- einfachste Maßnahmen im Alltag für einen gesunden Körper
- Gesund - Erhaltung von Seele, Geist und Emotionalkörper
- Alles ist Eins, Alles ist Energie
- Entstehung von Leben (Geburt) und Wahrheiten in Glaubenslehren
- meine persönliche Sicht der Dinge

- Befreiung von verletzenden und krankmachenden „Einflüssen“
- unsere Lösung für ein freies und damit auch gesundes Leben
- in letzter Konsequenz führt dies zur Heimat

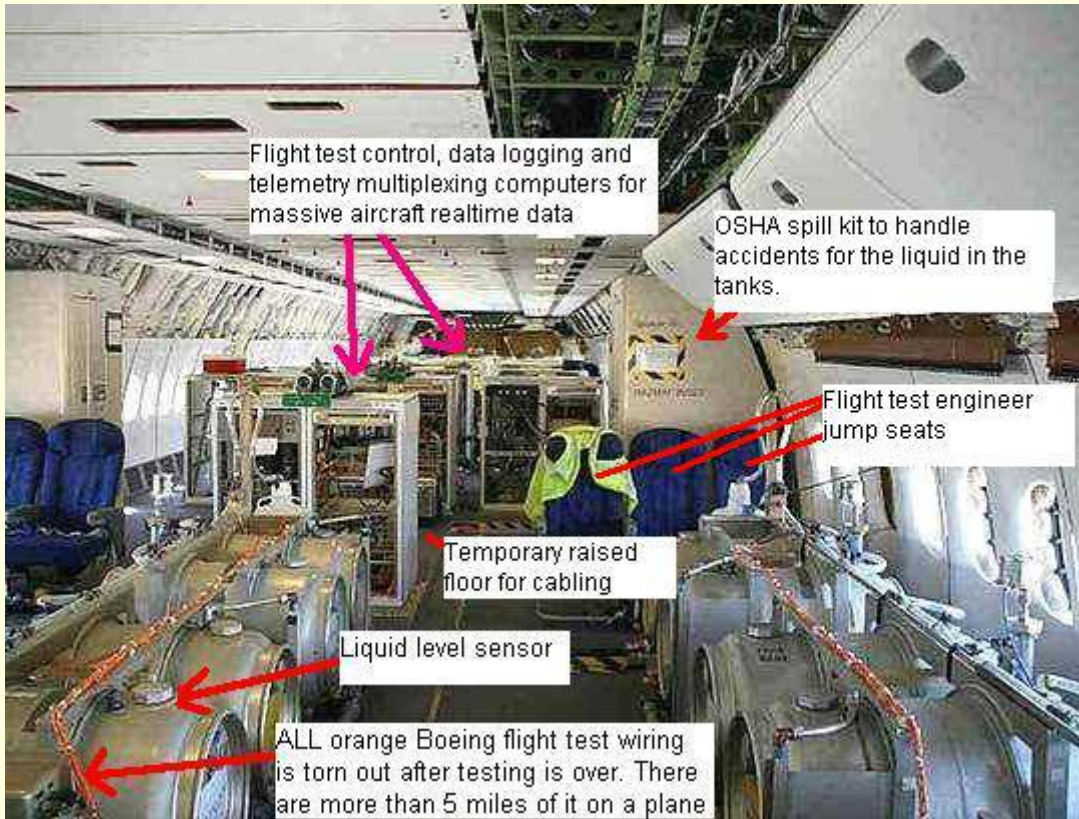
"Jede Krankheit beginnt mit der Erschöpfung der Lebensenergie"



Gesundheit



Chemtrails: Grösster Skandal Seit 11.Sept. UN Verbannt Unsere EU- Und Regierungs-Unterstützte Vergiftung Durch Die Royal Society
Posted by Anders under Deutsch, Euromed



Flight test control, data logging and telemetry multiplexing computers for massive aircraft realtime data

OSHA spill kit to handle accidents for the liquid in the tanks.

Flight test engineer jump seats

Temporary raised floor for cabling

Liquid level sensor

ALL orange Boeing flight test wiring is torn out after testing is over. There are more than 5 miles of it on a plane

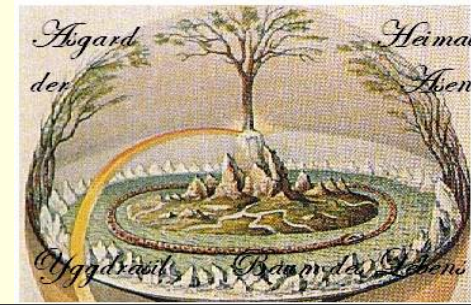
⇒



Billigfluggesellschaften durch Cemssponsoring ?



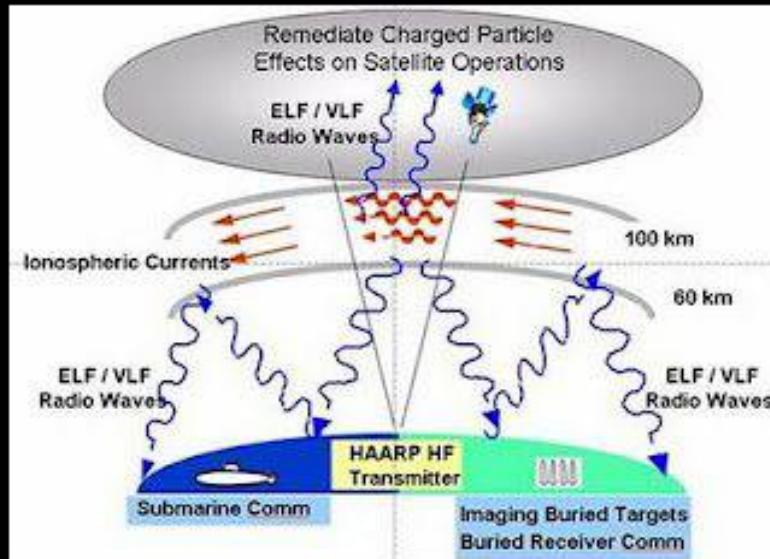
Gesundheit



WORLDWIDE - REVOLUTION

Montag, 14. März 2011

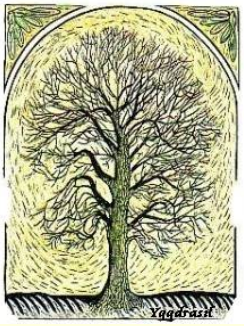
Japan Tsunami: HAARP Aktivitäten auf Hochtouren



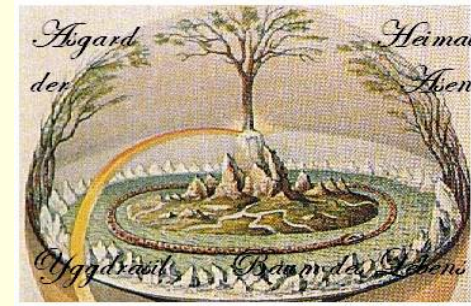
Wie bei den meisten Erdbeben, fragen sich viele kritischen Bürgerinnen und Bürger auch beim Unglück in Japan, ob es durch die Hochfrequenzwaffe HAARP ausgelöst wurde. Absurde Spinnertheorie? Nein, denn zufälligerweise lief die HAARP-Anlage in Gakona, Alaska, zum Zeitpunkt der japanischen Erdbeben auf Hochtouren. Dies belegen die Messungen des örtlichen Magnetometers. Noch ein Zufall gefällig? Genauso war es beim Haiti-Erdbeben.

heimdienst, NSU +++

Diese niederfrequenten Wellen dürften mit dem EEG & EKG in Resonanz gehen können !



Gesundheit



Nach der Schweinegrippe-Impfung sind in Finnland mehr Kinder und Jugendliche an Narkolepsie erkrankt als in den Vorjahren.

In zwei Studien im Wissenschaftsmagazin "Plos one" berichten Forscher von einem möglichen Zusammenhang zwischen dem Schweinegrippe-Impfstoff Pandemrix und der bei Kindern beobachteten Narkolepsie. Die meisten erkrankten Kinder waren geimpft.

<http://www.charite.de/dgsm/rat/narkolep.html>

Die Schlafattacken bei Narkolepsie, haben nichts mit Unausgeschlafenheit zu tun und lassen sich daher auch mit viel Schlaf nicht beheben.

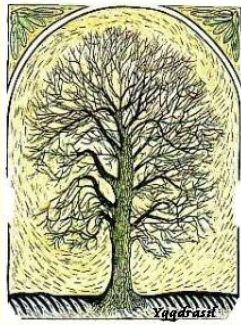
Die Auswirkungen der Narkolepsie bedeuten eine große Belastung für die Betroffenen. Narkolepsie kann aufgrund der gravierenden Einschränkungen zur Arbeitsunfähigkeit führen

<< MRD-, Autofahren Keine Chance auf Busführerschein, Kapitänspatent, ..

Angst ist das primäre Herrschaftsinstrument

Spanische Grippe





Samstag, 1. September 2012



ÄRZTE & ZEITUNG.DE

Home

Politik & Gesellschaft

Medizin

Praxis & Wirtschaft

Panorama

Krankheiten Fachbereiche Specials

Narkolepsie nach Schweinegrippe-Impfung

LANGEN (dpa). Auch in Deutschland wurde in zeitlichem Zusammenhang mit der Pandemrix®-Schweinegrippe-Impfung Narkolepsie registriert.

Von Oktober 2010 bis April 2012 seien Meldungen über 19 betroffene Kinder und 10 Erwachsene eingegangen, berichtet das Paul-Ehrlich-Institut (PEI) in Langen. Der Impfstoff wird in Deutschland derzeit nicht mehr eingesetzt.

"Bei dreizehn Kindern und Jugendlichen liegt eine gesicherte Diagnose vor", berichtete das PEI

Unter Narkolepsie leidende Patienten schlafen plötzlich und ohne erkennbaren Grund ein. Die Krankheit tritt normalerweise nur bei einem von 100 000 Menschen pro Jahr auf.

Studien in Finnland, Schweden und Irland hatten ein erhöhtes Risiko für Narkolepsie bei unter 20-Jährigen ergeben, die mit Pandemrix® geimpft wurden.

Eine entsprechende Warnung hatte die Europäische Arzneimittelbehörde EMA bereits im vergangenen Jahr ausgeben.

<http://www.aerztezeitung.de/medizin/krankheiten/infektionskrankheiten/schweinegrippe/article/812170/narkolepsie-nach-schweinegrippe-impfung.html>



MAX-PLANCK-GESELLSCHAFT

Max-Planck-Institut für Psychiatrie (Deutsche Forschungsanstalt für Psychiatrie)

INSTITUT

FORSCHUNG

KLINIK



So kommen Sie zu uns

Vollstationäre Klinik

Tagklinik

Ambulanzen

Funktionsbereiche

Klinische Chemie

Neurophysiologie

Neuropsychologie

Neuroradiologie

Schlaflabor

Seelsorge

Sozialdienst

Therapien

Erkrankungen

Organisation

Daten und Fakten

Stellenmarkt, Aus- und Weiterbildung

Schlaflabor

Die Untersuchung im Schlaflabor ist eine wesentliche diagnostische Massnahme, um signifikante Schlafstörungen abklären zu können. Sie ist aber nur Teil einer umfassenden schlafmedizinischen Abklärung unter stationären Bedingungen. Näheres unter [Ambulanz für Schlafmedizin](#).

Was passiert im Schlaflabor?

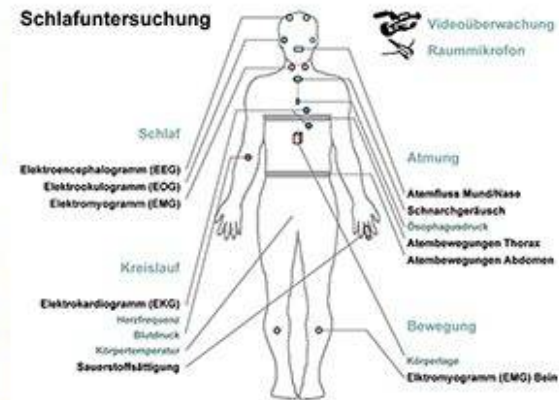
Im Schlaflabor werden Sie mit kleinen Elektroden beklebt, die während der Nacht Ihre Gehirnströme und andere biologische Signale ableiten.

- auf dem Kopf werden mehrere Elektroden mit einer wasserlöslichen Paste befestigt.
- im Gesichtsbereich werden die Elektroden mit kleinen Pflasterstreifen aufgeklebt.

Zur Messung und Aufzeichnung der Atmung werden ein Atmungsnehmer unter der Nase und ein kleines Schnarchmikrofon im Halsbereich mit einem Pflaster befestigt sowie zwei Gurte um den Brustkorb und den Oberbauch angelegt.

An beiden Beinen und Armen je zwei weitere Elektroden befestigt, um die Bewegungen der Extremitäten aufzuzeichnen. Zur Messung des Sauerstoffgehaltes im Blut wird ein kleiner Sensor am Finger befestigt und es werden die Herzströme (EKG) abgeleitet. So „verkabelt“ können Sie aber trotzdem jederzeit aufstehen, zur Toilette gehen oder sich wie gewohnt im Bett bewegen.

Es wird während der ganzen Nacht im Nebenraum eine Nachtschwester für Sie da sein, die mittels einer Kamera die Schlafableitung überwacht und über eine Gegensprechanlage jederzeit erreichbar ist. Manchmal wird es zur Abklärung des Krankheitsbildes notwendig sein, Ihr Schlafverhalten über eine Infrarot-Videokamera aufzuzeichnen. Das wird aber im Vorfeld mit Ihnen abgesprochen werden.



Anmeldung:

Frau Balzer und Frau Riemenschneider
Tel: 089/ 30622-571
Zum Erstkontakt sollte die Anmeldung über den behandelnden Arzt oder Facharzt erfolgen.

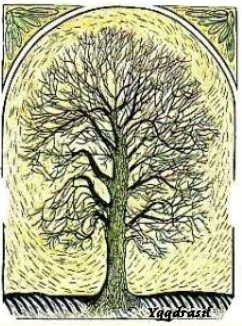
Leitung:

[Prof. Dr. Axel Steiger](#)

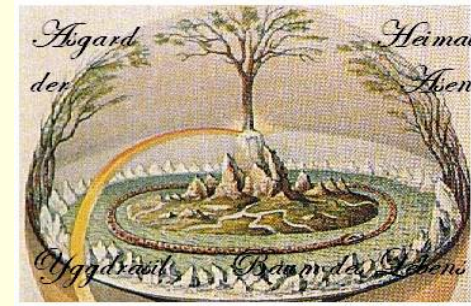
Mitarbeiter:

[Dr. Pierre Beitinger](#)
[Dr. Johannes Breu](#)
[Dr. Matthias Knop](#)
[Dr. Petra Schüssler](#)





Gesundheit



Das Thema Gesundheit

- I - einfachste Maßnahmen im Alltag für einen gesunden Körper

Ohne Wasser und gesunde Lebensmittel ist für diesen Körper i.d.R. kein Überleben möglich

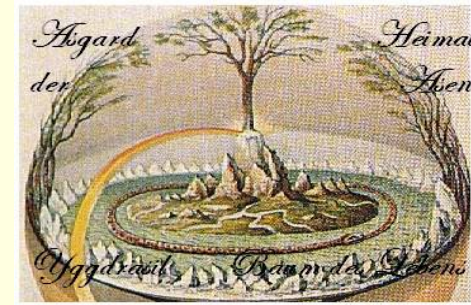
Nestle als ein beherrschender Lebensmittelindustriegigant ist auch die Nummer 1 der Wasserlieferanten

Kann solch ein Unternehmen an sauberem Trinkwasser aus dem Wasserhahn interessiert sein ?

Es ist ein Milliardengeschäft - Jahr für Jahr !!



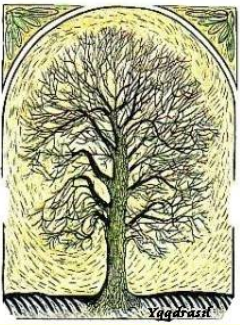
Gesundheit



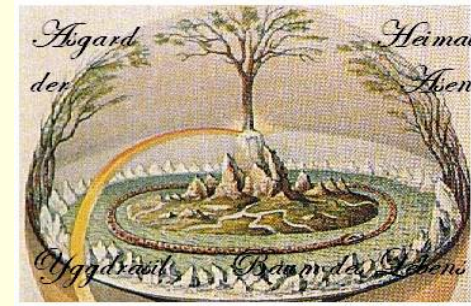
- I - einfachste Maßnahmen im Alltag für einen gesunden Körper

Nestle als ein beherrschender Lebensmittelindustriergigant ist auch die Nummer 1 der Wasserlieferanten

The screenshot shows the Nestlé Waters website. At the top left is the Nestlé Waters logo with the tagline "The Healthy Hydration Company™". Below it is a navigation menu with links: Home, About us, Brands, Healthy hydration, Water, Environment, and Creating shared value. On the right side, there is a section titled "DISCOVER NESTLÉ WATERS BRANDS" which displays a grid of brand logos including Perrier, Vittel, ACQUA PANNA, Nestlé VERA, Contrex, Aquarel, Poland Spring, S.PELLEGRINO, and Nestlé Pure Life. Below the grid is the text "Our Brands" and "Discover our 64 brands worldwide". At the bottom of the page, there is a banner with the text "NESTLÉ CEO URGES FOR WATER TO BE GIVEN MORE VALUE" and a small advertisement for "Little droplet in your bottle. When you see me, do you ever".



Gesundheit



Jeder fünfte Österreicher mit Resistenz

Antibiotika-Resistenzen nehmen zu (2) 13.06.2001 nano online

In Österreich ist bereits jeder Fünfte gegen herkömmliche Antibiotika-Therapien resistent. Das besagt der Jahresbericht 2000 der europäischen Überwachungsbehörde EARSS. Die Resistenzbildungen steigen auch in anderen EU-Mitgliedsstaaten. Aus diesem Grund findet im schwedischen Visby von 13. bis 15. Juni eine EU-Konferenz ("The Microbial Threat") zum Thema Infektionskrankheiten statt.

Sendung vom Montag, 26. November 2001, 18.20 Uhr - 18.50 Uhr

Arzneimittelrückstände im Trinkwasser

Von Claudia Wolters

Antibiotika aus der Tiermast

Das Untersuchungsprogramm des BLAC

Die Ergebnisse für NRW

Keine Analysepflicht für die Wasserwerke



Gesundheit



Antibiotika-Resistenzen nehmen zu (2) 13.06.2001 nano online

Erheblicher Forschungsbedarf Gesundheitliche Risiken Risiko Antibiotikaresistenz Schutz des Trinkwassers

Antibiotika aus der Tiermast

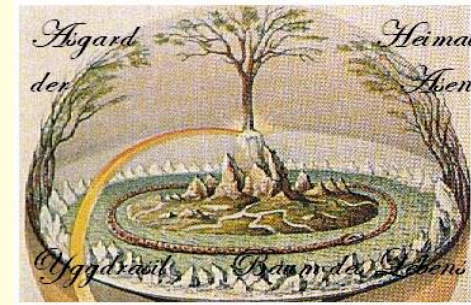
Auch Tierarzneimittel sind in die Diskussion geraten. Beispiel Antibiotika: EU-weit werden bei der Tierhaltung mit 5.000 Tonnen Antibiotika pro Jahr etwa die gleichen Mengen verbraucht wie in der Humanmedizin. Der größte Teil wird nicht an kranke Tiere verfüttert, sondern als antibiotische Futtermittelzusätze und Mastbeschleuniger eingesetzt. Sie werden in der Massentierhaltung prophylaktisch gegeben, damit die in großer Enge lebenden Tiere nicht erkranken, schneller wachsen und damit größere Erträge abwerfen.

Für die meisten gefährlichen Keime ist in dem Belebtschlamm-Becken der biologischen Klärstufe Endstation. Nicht aber für Resistenz-Gene.

Kläranlagen sind "Umsteigebahnhöfe" für Resistenz-Gene, die von dort ins Trinkwasser gelangen. Untersuchungen belegen, dass für sie die Kläranlage nur ein großer, quirliger Umsteige-Bahnhof ist. Der Belebtschlamm ist ein gigantischer Biofilm, in dem tonnenweise Bakterien auf engstem Raum leben. Jede Belebtschlamm-Flocke gleicht einem Mikrokosmos mit Aber-Millionen verschiedenster Bakterien. Hier steigen die Resistenz-Gene um.



Gesundheit



Medikamente in der Tierhaltung 13.09.2012

www.sueddeutsche.de/wirtschaft/medikamente-in-der-tierhaltung-vollgestopft-mit-antibiotika-1.1466511

Süddeutsche.de **Wirtschaft**

Politik Panorama Kultur Wirtschaft Sport München Bayern Digital Auto Reise

Home > **Wirtschaft** > Medikamente in der Tierhaltung - Vollgestopft mit Antibiotika

Medikamente in der Tierhaltung 13.09.2012, 15:10

Vollgestopft mit Antibiotika

2011 wurde deutlich mehr verfüttert als

bisher angenommen. Tonnenweise verwendeten Tierärzte Antibiotika auch für Tiere, die gar nicht krank sind. In der Intensivtierhaltung werden nach ihren Angaben über 40 Mal mehr Antibiotika eingesetzt als in deutschen Krankenhäusern und sieben Mal mehr als in der Humanmedizin insgesamt. Nordrhein-Westfalen: in der Hähnchenmast 96,4 Prozent der Tiere Antibiotika erhielten. Zum Teil wurden innerhalb kurzer Zeit acht verschiedene Wirkstoffe verabreicht.

Laut einer weiteren Studie aus Niedersachsen ist auch bei Mastschweinen und -rindern der Einsatz von Antibiotika stark verbreitet.

MRSA + Co.

Multiresistente Bakterien auf dem Vormarsch

Andreas Schwarzkopf

Ihr Patient kommt aus dem Krankenhaus zurück und im Begleitschreiben steht, daß er mit MRSA oder einem anderen multiresistenten Erreger besiedelt ist. Mit einem solchen Ereignis dürften Sie als Hausarzt immer häufiger konfrontiert werden.

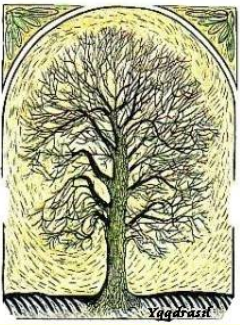
Antibiotika-Resistenzgene im Trinkwasser

Immer häufiger kämpfen Ärzte auf Intensivstationen gegen übermächtige Gegner. Bakterien, gegen die auch Antibiotika nicht helfen. Resistente Bakterien werden so zu einer tödlichen Bedrohung.

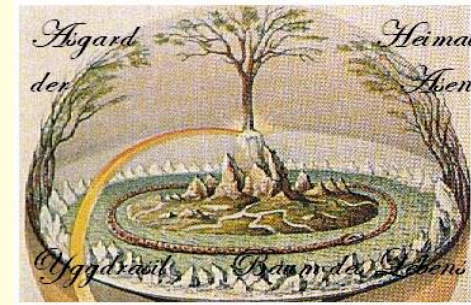
Wie die Resistenzen sich verbreiten, ist noch immer nicht geklärt. Allerdings gibt es erste Hinweise, dass ausgerechnet Trinkwasser dabei eine Rolle spielen könnte.

Keine Analysepflicht für die Wasserwerke

Bislang sind für Arzneimittelrückstände im Trinkwasser noch keine Höchstmengen definiert. Denn man hatte bisher noch keine Kenntnis darüber, inwieweit sie das Rohwasser überhaupt erreichen. Doch nun ist klar, dass Arzneimittelwirkstoffe bis ins Rohwasser gelangen können und einer speziellen Aufbereitung bedürfen.



Gesundheit



4. Wie können hormonähnliche Chemikalien die Spermienqualität beeinträchtigen?

Die Entwicklung und Differenzierung der Geschlechtsorgane unterliegt einer empfindlichen Regulation, an der verschiedene Hormone beteiligt sind. Schon geringfügige Störungen der Regulationsprozesse können massive Folgen haben.

5. Sind östrogenähnliche Substanzen verantwortlich für die beobachteten Trends?

Vor dem Hintergrund der geschilderten Mechanismen lässt sich durch die Wirkung östrogenähnlicher Substanzen der beobachtete Rückgang der Spermienqualität und das vermehrte Auftreten von Mißbildungen und Erkrankungen des männlichen Genitaltraktes in ihrer Komplexität gut erklären.

Umweltstiftung WWF-Deutschland

Rebstöcker Straße 55

60326 Frankfurt am Main

Hormonaktive Substanzen im Wasser

Gefahr für Gewässer und Mensch

Impressum

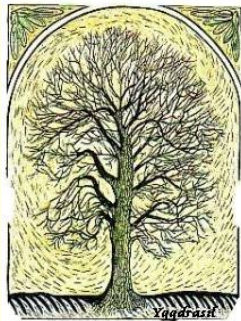
Bund für Umwelt und
Naturschutz Deutschland e.V. (BUND)
Am Köllnischen Park 1
10179 Berlin

Ein gut belegtes Beispiel für die Wirkungen einer endokrin wirksamen Substanz bei Menschen ist das synthetische Östrogen Diethylstilböstrol (DES). Es ist von 1947 bis in die 80er Jahren in den USA und in Europa im Milligramm-Bereich pro Tag an Millionen von schwangeren Frauen verabreicht worden – in der Annahme, dass hierbei Fehlgeburten verhindert werden könnten. Als Folge dieser Medikation ist bei den behandelten Frauen über ein erhöhtes Auftreten von Brustkrebs mit einer Latenzzeit von mehr als 20 Jahren berichtet worden. Bei ihren Töchtern entwickelten sich Krebs-Erkrankungen sowie andere krankhafte Veränderungen im Bereich der Geschlechtsorgane. Bei 30 % der Söhne behandelter Frauen wurden Zysten des Nebenhodens, zu kleine Hoden, Hoden-Hoch-

An Kulturen menschlicher Eierstock-Zellen konnte eine andere PCB-Wirkung nachgewiesen werden: sie verminderte die Synthese des weiblichen Geschlechtshormons Östradiol dosisabhängig (Van der Ven et al. 1990).

Chlorierte Kohlenwasserstoffe mit östrogenen und antiöstrogenen Wirkungen sowie ihre Abbau-Produkte lassen Wirkungen auf die Fortpflanzung des Menschen bei Konzentrationen erwarten, die keine allgemeinen Giftwirkungen zeigen. Darauf weisen Untersuchungen an Tieren und menschlichen Zellkulturen hin (Gerhard et al. 1996).

Die ungenügende Datenlage für die Effekte endokrin wirksamer Substanzen auf den Menschen ist u. a. auch darauf zurückzuführen, dass synthetische Chemikalien im großen



FRESH PURIFIED HEALTHY LIFE

Osmoseanlagen für Aquaristik, Ernährung und Produktion.



HERZLICH WILLKOMMEN



300 GPD directflow Umkehrosiose Wasserfilter

269,00 EUR

inkl. 19% MwSt. zzgl. [Versand](#)

[In den Warenkorb](#)

Lieferzeit: ca. 3-4 Tage



400 GPD directflow Umkehrosioseanlage Wasserfilter

Jörg Gottwald | Filterzentrale.de
Am Erdbeerbrink 7
31718 Pollhagen
Telefon: + 49 (0)5721 / 996245
Telefax: +49 (0)5721 / 996244
E-Mail: [webmaster\[at\]filterzentrale\[dot\]de](mailto:webmaster[at]filterzentrale[dot]de)

319,00 EUR

inkl. 19% MwSt. zzgl. [Versand](#)

[In den Warenkorb](#)

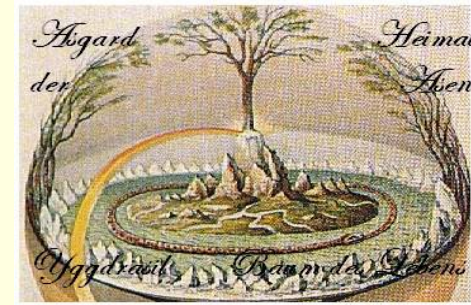
Lieferzeit: ca. 3-4 Tage

Warum
verwende
ich einen
RO
Wasser-
filter ?

Wasser =
verlangsamte
Energie



Gesundheit



Kann mir jemand erklären, was Aluminium und Fluor in ALDIs Zahnpasta zu suchen haben ?

Man geht von einem direkten Zusammenhang zwischen Aluminium und Alzheimer / Demenz aus !

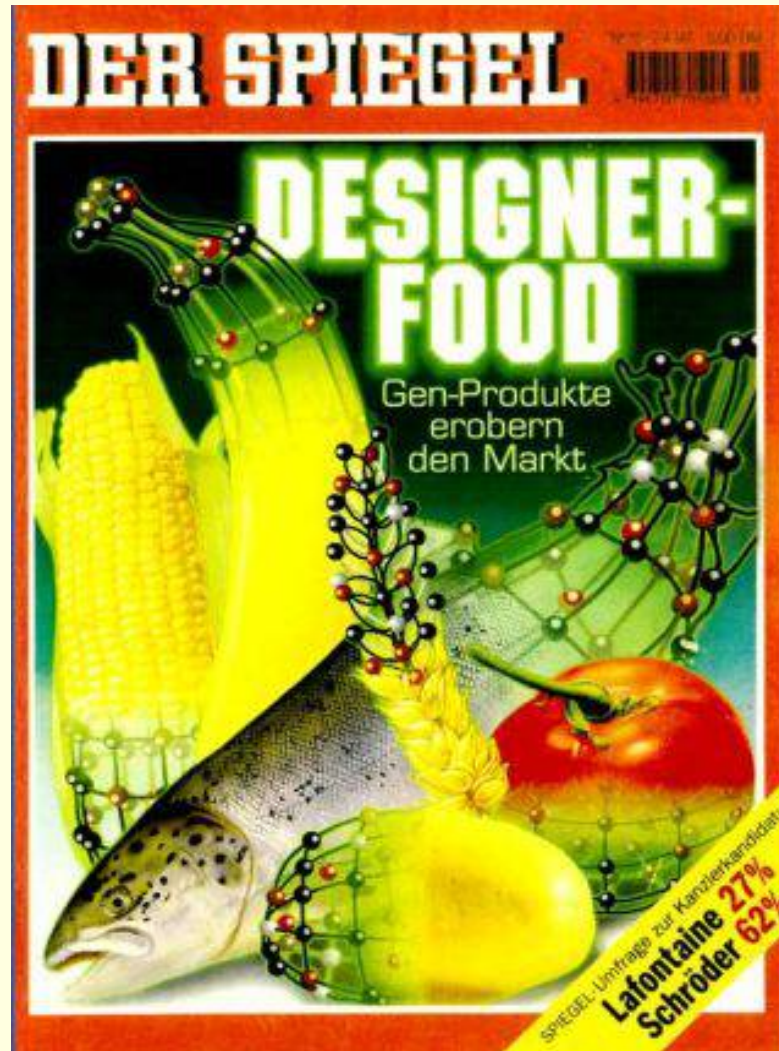
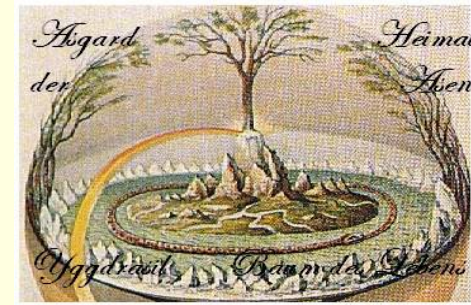
Naja, man kann die Sache extrem billig verkaufen, wenn bspw ein Pharmakonzern die Artikel subventioniert

Durch die Medikamente, welche die Konsumenten dann kaufen, kommt der 1000fache Profit wieder ´rein.



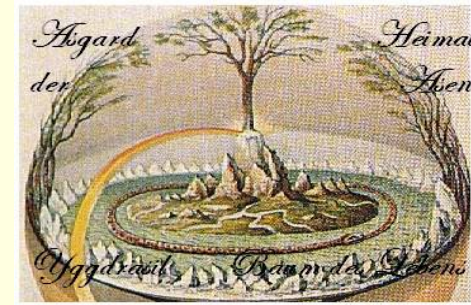


Gesundheit





Gesundheit



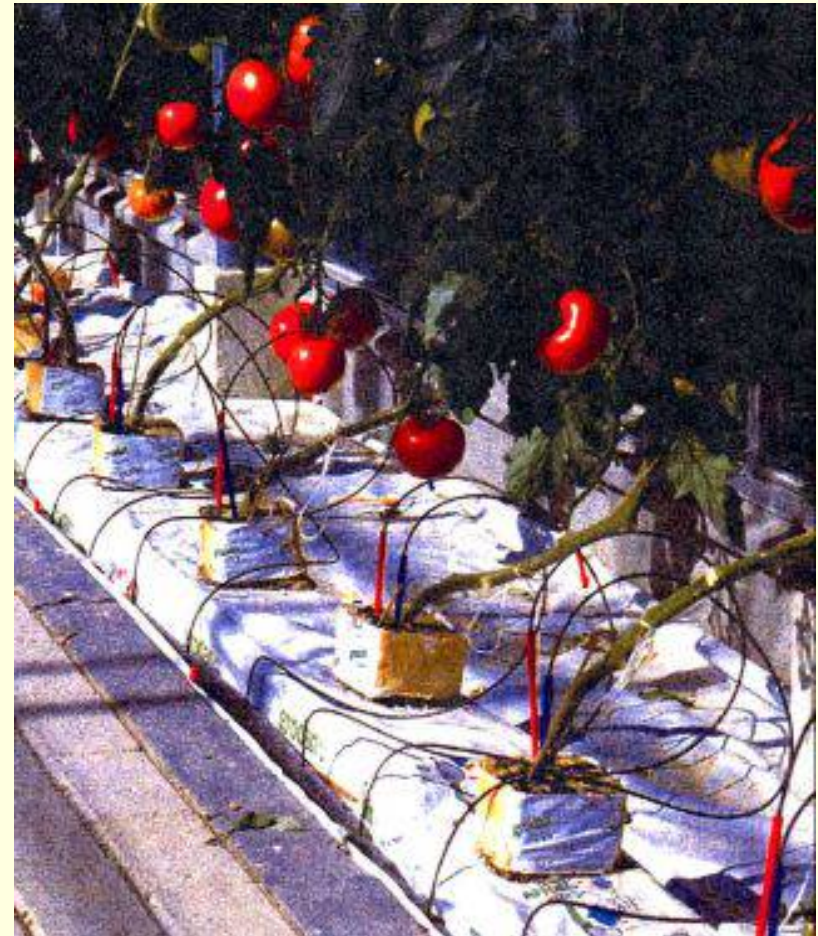
Tomaten

in Glaswolle
mit elektrischer Spannung

einfach lecker und voller
Vitamine

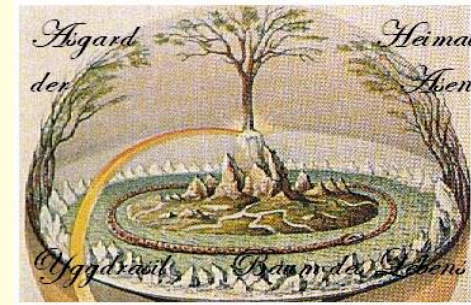
Durch Monokultur ausgelaugt
Böden (3 Felder Wirtschaft)

Ideal für MLM Firmen, ihre
Vitaminpräparate anzubieten
aber der Körper kann nur idR
als Proenzym,... vorliegende Stoffe einbauen !





Gesundheit



Diese Studie aus den Achtzigern soll von Ciba Geigy beauftragt worden sein

Mineralien und Vitamine in mg je 100 g Lebensmittel	untersuchte Inhaltsstoffe	Ergebnis 1985	Ergebnis 1996	Differenz
Brokkoli	Calcium	103	33	Minus 68 %
	Folsäure	47	23	Minus 52 %
	Magnesium	24	18	Minus 25 %
Kartoffeln	Calcium	14	4	Minus 70 %
	Magnesium	27	18	Minus 33 %
Spinat	Magnesium	21	6	Minus 71 %
	Magnesium	62	19	Minus 68 %
	Vitamin C	51	21	Minus 58 %
Apfel	Vitamin C	5	1	Minus 80 %
Erdbeeren	Kalium	420	327	Minus 24 %
	Calcium	21	18	Minus 14 %
	Vitamin C	60	13	Minus 67 %



Über uns

Aloe Vera

Produkte

Ihre Chance

Kontakt

News

Log-In



Suche



Produkte

Aloe Vera Getränke

Mineralwasser

Nahrungsergänzung

Aktives Leben

Bienenprodukte

Gewichtsmanagement

Körperpflege

Forever Hand Sanitizer

Aloe First

Aloe Vera Gelly

Aloe Lotion

Aloe Heat Lotion

Aloe MSM Gel

Aloe Liquid Soap

FOREVER Bright Toothgel

Aloe Ever-Shield

Startseite > Produkte > Körperpflege > Aloe First

PDF | Drucken | E-Mail

Aloe First



Aloe First ist ein vielseitiges und erfrischendes Aloe-Spray. Reines Aloe Vera Gel, Propolis und ausgewählte Kräuter wie Kamille, Schafgarbe und Ringelblume beruhigen gereizte und empfindliche Haut, spenden Feuchtigkeit und schützen vor Umwelteinflüssen. Genießen Sie die wohltuende Frische.

Art. 40, Inhalt 473 ml

Aloe Vera Gelly



Aloe Vera Gelly ist ein transparentes Hautpflege-Gel mit hohem Aloe-Vera-Anteil. Das Gel enthält die wertvollen Inhaltsstoffe der Aloe Vera, spendet Feuchtigkeit und wirkt erfrischend. Das Gel zieht rückstandsfrei ein und ist ideal zur Hautpflege.

Art. 61, Inhalt 118 ml

Ich erwähne diese Produkte, weil ich sie kenne - es ist nicht als Werbung für FLP gedacht !



Suche

- Produkte**
- Aloe Vera Getränke
 - Mineralwasser
 - Nahrungsergänzung
 - Aktives Leben
 - Bienenprodukte
 - Gewichtsmanagement
 - Körperpflege**
 - Forever Hand Sanitizer
 - Aloe First
 - Aloe Vera Gelly
 - Aloe Lotion
 - Aloe Heat Lotion
 - Aloe MSM Gel
 - Aloe Liquid Soap
 - FOREVER Bright Toothgel
 - Aloe Ever-Shield

Startseite > Produkte > Körperpflege > FOREVER Bright Toothgel

PDF | Drucken | E-Mail

FOREVER Bright Toothgel



Diese einzigartige Zahnpasta besteht aus reinem Aloe-Vera-Gel kombiniert mit Propolis und ist frei von Bleich- und Schleifmitteln sowie Fluoriden. Sie hat einen erfrischenden Geschmack, reduziert die Bildung von Zahnbelag und Verfärbungen und pflegt schonend das empfindliche Zahnfleisch. Für ein strahlendes Lächeln!

Art. 28, Inhalt 130 g

Aloe Heat Lotion



Die Aloe Heat Lotion ist eine einzigartige Kombination aus Haut pflegenden Substanzen wie Sesam-Öl, Jojoba-Öl, Lanolin mit den pflanzlichen Wirkstoffen aus Aloe Vera, Eucalyptus-Öl und Menthol. Sie versorgt die Haut mit Feuchtigkeit und wertvollen Nährstoffen und löst einen angenehmen Effekt aus. Entspannend nach dem Sport, ideal für Massagen. Genießen Sie die wohltuenden Eigenschaften.

Art. 64, Inhalt 118 ml



Über uns

Aloe Vera

Produkte

Ihre Chance

Kontakt

News

Log-In



Suche

Produkte

Aloe Vera Getränke

Mineralwasser

Nahrungsergänzung

Aktives Leben

Bienenprodukte

Gewichtsmanagement

Körperpflege

- Forever Hand Sanitizer
- Aloe First
- Aloe Vera Gelly
- Aloe Lotion
- Aloe Heat Lotion
- Aloe MSM Gel
- Aloe Liquid Soap
- FOREVER Bright Toothgel
- Aloe Ever-Shield

Startseite > Produkte > Körperpflege > Aloe Ever-Shield

PDF | Drucken | E-Mail

Aloe Ever-Shield



Aloe Ever-Shield ist ein alkohol- und aluminiumsalzfreier Deostift, der für lang anhaltenden Schutz sorgt – angenehm duftend, mild und nur dezent parfümiert. Die wertvollen Inhaltsstoffe der Aloe Vera beruhigen und pflegen zusätzlich die strapazierte Haut. Auch bei empfindlicher Haut sehr gut geeignet. Damit die „Chemie“ wirklich stimmt!

Art. 67, Inhalt 92,1g

Aloe Lips



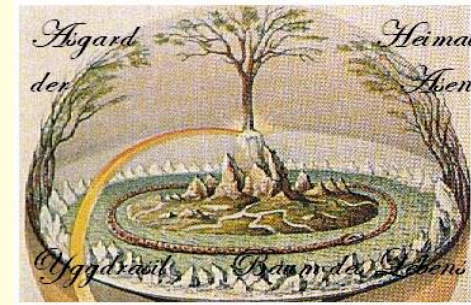
Dieser Lippenpflegestift ist ein echter Alleskönner. Durch seine Haut pflegenden Eigenschaften und hochwertigen Inhaltsstoffe ist er auch ein idealer „Erste-Hilfe-Stick“ für unterwegs.

Art. 22, Inhalt 4,25g





Gesundheit



https://maison-la-provence.de/savon-marseille-lhuile-dolive-p-2705.html?cPath=23_108&osCsid=08b60b6560b2f3c73a5022cbcccf1cbe

Maison la Provence

Startseite » Katalog » Seife - Savon de Marseille » Olivenseife/Savon d'Alep » 45046

Savon de Marseille a l'Huile d'Olive

[45046]

3.95EUR

incl. 19% Mehrwertsteuer

* excl. **Versandkosten**

Schnittwarenpreise wie Baumwollstoffe beziehen sich auf 10 cm

"Savon de Marseille a l'Huile d'Olive" - Eine rein vegetarische "Savon de Marseille" in der typischen Würfelform mit einem Anteil von 72% Olivenöl.

Gewicht: 300 g

Hergestellt in Frankreich.



Für eine grössere Darstellung klicken Sie auf das Bild.

www.freestevia.de

Free Stevia



...informiert.



Gesundheit

livenoel.ingds.de



Für
und



IGO	Vom Baum in die Flasche	Güteklassen & Qualität	Geschmacks- vielfalt	Olivenöl für die Gesundheit
-----	----------------------------	---------------------------	-------------------------	--------------------------------

Zu diesen sogenannten **Fett-Begleitstoffen** gehören z.B. Vitamine wie Tocopherol (Vitamin E), Flavonoide, Phenole, Kohlenwasserstoffe, Sterole und Geschmacks/Aromastoffe. Während die aromatischen Substanzen für den **charakteristischen Geschmack und das Aroma** des Öls verantwortlich sind, erhöhen die anderen Substanzen seine **Stabilität**, indem sie schädliche und zerstörerische Prozesse, wie die durch freie Radikale verursachte Oxidation von Lipiden, verhindern.

Für die zu den sekundären Pflanzenstoffen gehörenden Kohlenwasserstoffe (bes. Squalen) und Phytosterine belegen viele Studien vor allem **protektive Wirkungen gegen Krebserkrankungen**.

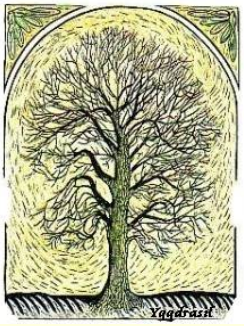
Ansichts **möglicher zusätzlicher synergistischer Effekte** zwischen allen genannten Fettbegleitstoffen sowie der günstigen Fettsäurezusammensetzung könnten die positiven Wirkungen des Olivenöls in seiner Gesamtheit sogar größer sein als die Summe der positiven Effekte der einzelnen Inhaltsstoffe.

Immer mehr Wissenschaftler und Ernährungsexperten raten heute zur gesunden Mittelmeerkost, in der das Olivenöl sowohl geschmacklich als auch ernährungsphysiologisch eine überragende Rolle spielt.

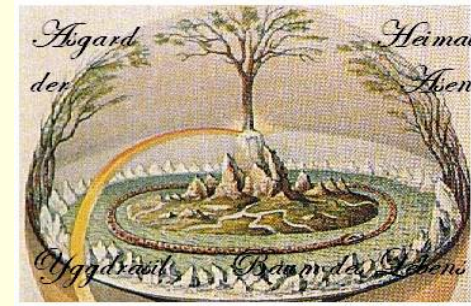
innen
außen

neben Hanf gibt es auch andere, wertvolle Nußöle.

Zu beachten: in allen Cremes finden wir Mineralöl - Destillations = Crackrückstände Dasselbe, was wir als Teer auf der Straße kennen; was hat das auf unserer Haut zu suchen?



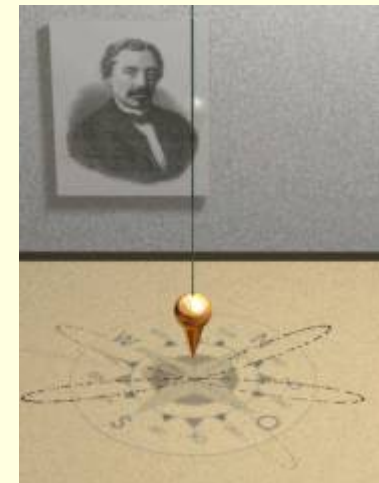
Gesundheit

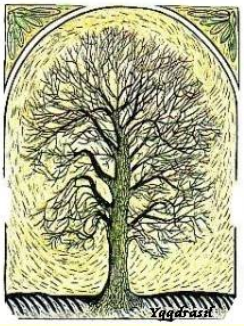


Das Thema Gesundheit

- II - Gesund - Erhaltung von Seele, Geist und Emotionalkörper
- Alles ist Eins, Alles ist Energie

wiki/Dualismus: Die von Charles de Montesquieu theoretisch konzipierte Gewaltenteilung (Vom Geist der Gesetze, 1748) ist ein rein dualistisches Konzept mit drei Komponenten (Legislative, Exekutive, Judikative), das verfassungsrechtlich erstmals in der Unabhängigkeitserklärung der Vereinigten Staaten 1776 als Checks and Balances auftaucht und seither als Grundlage demokratisch verfasster Staaten gilt. Der staatsphilosophische Dualismus ist gewöhnlich religiös ausgeprägt, so bei Augustinus oder in der Scholastik. Aber ist unsere Existenz wirklich dual aufgebaut ?





Gesundheit

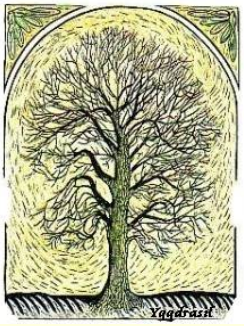


Pierre de Forêt Die Geburt der Seele

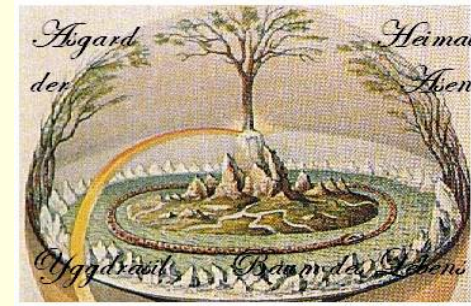
Unsere Seele ist nichts, was wir besitzen; sie ist das größere Ganze, das tatsächlich von Gott geschaffen wurden, von dem wir, als verkörperte Wesen, jedoch nur einen kleinen Teil repräsentierten. Dennoch sind wir selber die wahren Schöpfer der materiellen Realität.

dass diese Schöpfung, jeder physische Körper eingeschlossen, **nichts anderes als Energie ist** - Energie, die sich zu ganz spezifischen Formen **verdichtet**.

Für Physiker ist heute Energie und Materie grundsätzlich dasselbe. Aber auch Energie und Bewusstsein sind eins. Bewusstsein steht hinter jeder Transformation von Energie in Materie, oder anders gesagt, ohne Bewusstsein könnte sich Energie nicht in Materie und umgekehrt transformieren



Gesundheit



Pierre de Forêt Die Geburt der Seele

kein Fragment der Schöpfung existiert, das nicht über Bewusstsein verfügt, denn es ist seiner Natur gemäß nichts anderes als Bewusstsein. Das Bewusstsein eines Steines, einer Pflanze, eines Baumes oder eines Tieres unterscheidet sich nicht im geringsten von unserem eigenen Bewusstsein; so sind wir alle die Verkörperung eines individualisierten Seelenaspektes.

niemand, weder ein Mensch — unabhängig der Dichte seines sozialen Umfeldes - noch ein Tier, noch eine Pflanze ist in der materiellen Dimension wirklich alleine. Jeder seelischen Manifestation stehen - ganz unabhängig davon, ob sie als Mensch, Tier oder Pflanze in der Materie erfolgt - individualisierte Aspekte ihrer „ Ursprungsseele " zur Seite

- Rückführungen
- Reiki (Meister- und Lehrergrad)
- AMA DEUS (Indianische Heilweise)
- Aufrichtungs- / Begradigungsenergie
- Arbeit mit Krafttieren
- Arbeit mit der Inneren Familie / dem Inneren Kind
- Heilchanneln (Blockaden lösen mit Heilenergien)
- Energietrennungen
- Lösung von Fremdenergien / Besetzungen
- u.v.m

Gerne erhalten Sie auf Anfrage weitere umfangreiche Informationen zu allen Bereichen meiner Arbeit, im Internet, per E-Mail und selbstverständlich auch telefonisch.

Die Arbeit des Rückführungstherapeuten ersetzt nie den Besuch beim Arzt oder Heilpraktiker.

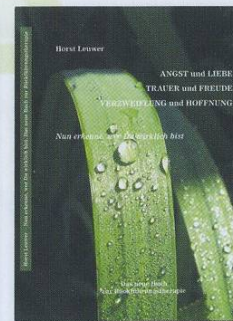


HORST LEUWER

Rückführungs- & Ganzheitlicher Therapeut
Kapellenstraße 3 · 54578 Kerpen/Loogh
Tel.: 0 65 93 - 90 20 · 0176 - 511 662 10
info@rückführungstherapie-leuwer.de

1. Die verborgene Wahrheit
" Rückführung als
spiritueller Neubeginn "
ISBN: 9783839147610

2. Angst und Liebe & ...
" Nun erkenne wer
Du wirklich bist "
ISBN: 978-3-938078-08-2



www.rückführungstherapie-leuwer.de



HORST
LEUWER

RÜCKFÜHRUNGEN
& GANZHEITLICHE
THERAPIE

... und erkenne wer Du wirklich bist ...

Rückführung: „WAS IST DAS?“

Jeder Mensch hat schon „einmal“ gelebt. Die Seelen sind ständig dabei, Erkenntnisse zu sammeln, ihre Bestimmung zu entdecken und Lebensaufgaben zu lösen.

Rückführungen ermöglichen Einblicke in die Kindheit, Geburt, Schwangerschaft, und natürlich in frühere Leben.

Während einer Sitzung werden Erinnerungen geweckt, an die man sich im Alltag nicht erinnert. Diese Erinnerungen sind tief im Unterbewusstsein, bzw. der Seele gespeichert und haben Auswirkungen auf das heutige Leben. Diese Auswirkungen (Ängste, fehlendes Selbstbewusstsein, Mangel, fehlende Liebe, körperliche und seelische Reaktionen...) sind es, die uns nicht sein lassen, wer wir wirklich sind und wer wir sein wollen.

Der Klient erfährt innerhalb der Sitzung durch visuelle Wahrnehmungen, Emotionen, körperliche Reaktionen oder einfach nur durch das „Bewusst werden“ viele für ihn wichtige Informationen.

Rückführung: „WIE GEHT DAS?“

Bei der Rückführungstherapie wird in entspanntem Zustand (Tiefenentspannung / Trance) eine Verbindung zum Unterbewusstsein hergestellt.

Dabei können dann Situationen (Erlebnisse, Erfahrungen, Emotionen, etc.) aus der eigenen Vergangenheit - Kindheit, Geburt und der Zeit vor der Geburt – aufgedeckt und durchlebt werden.

Ablauf

Vorgespräch
mit Klärung der Fragen und Anliegen

•

Tiefenentspannung und Meditation

•

Rückführung

•

Nachgespräch

Rückführung: „WARUM SOLLTE ICH?“

Rückführungen helfen Blockaden, Muster und Schatten zu entdecken um so herauszufinden, warum es heute genau so ist, wie es ist. Diese "Störungen" werden innerhalb der Sitzungen gelöst und befreit. Körper, Geist und Seele erhalten Hilfe sich selbst zu heilen.

Mögliche Fragestellungen und Themenbereiche:

- Ängste und Phobien (Tiere, Schmutz...)
- Körperliche und seelische Beschwerden
- Allergien (Pollen, Laktose, etc.)
- Beziehungsprobleme (Seelenpartner...)
- Konflikte (Auseinandersetzungen mit Personen...)
- Familiäre Missstimmungen (Eltern, Geschwister, Erbe...)
- Unklare Kinderlosigkeit
- Sinnsuche (warum ist es so, wie könnte es sein...)
- Spiritualität (Gott und „geistige Welt“)
- Suche nach Lebensaufgabe / Seelenbestimmung
- Und vieles mehr



Gesundheit



Renate Käferstein
Reconnective-Healing-Practitioner
Reconnection-Practitioner

Reconnective-Healing® Sitzungen

Reconnective-Healing® Sitzungen dauern normalerweise mit Gespräch ca. 1,5 Stunden. Gewöhnlich sind 1 bis 3 Sitzungen nötig.

pro Sitzung 81 Euro

The Reconnection® - Ihre eigene Rückverbindung

The Reconnection® wird nur einmal im Leben gegeben und besteht aus zwei Sitzungen, die normalerweise 45 bis 60 Minuten dauern und idealerweise an zwei aufeinanderfolgenden Tagen durchgeführt werden.

Der von Dr. Eric Pearl vorgeschriebene Preis für beide Sitzungen beträgt bei allen Reconnection Praktizierenden einheitlich 333 Euro.

Kontakt:

Karolinenstraße 55 · 90402 Nürnberg
Telefon +49 (0) 152 29 81 81 50
E-Mail renate.kaeferstein@googlemail.com
www.reconnecting-kaeferstein.com



Reconnective-Healing®

Heilung durch Rückverbindung

The Reconnection®

Die Rückverbindung

nach Dr. Eric Pearl

*“Wenn Sie Glück haben,
wird Ihre Heilung so geschehen,
wie Sie es sich erhofft haben.
Wenn Sie wirklich Glück haben,
wird Ihre Heilung in einer Art und Weise geschehen,
die Sie sich nicht einmal träumen ließen -
auf eine Art und Weise,
die das Universum speziell für Sie vorsieht.”*

Dr. Eric Pearl

Renate Käferstein
Reconnective-Healing- / Reconnection-Practitioner



Gesundheit



Reconnective-Healing®

Heilung durch Rückverbindung

Erstmalig bietet sich uns heute die Möglichkeit, ein erweitertes Spektrum von natürlichen Heil-Impulsen zu nutzen, das uns in der Vergangenheit noch nicht zur Verfügung stand. Es schließt nicht nur alle bisher bekannten Formen der „Energieheilung“ mit ein, sondern geht noch weit darüber hinaus.

Dieses Spektrum, Reconnective-Healing® genannt, beinhaltet das gesamte Heil- und Evolutionskontinuum von Energie, Licht und Informationen. Es werden Regenerationen möglich, die sich nicht nur auf die körperlichen, mentalen, energetischen und spirituellen Bereiche auswirken, sondern auch die gesamte Essenz unseres Seins auf eine neue Ebene erheben können.

Deshalb unterscheidet sich Reconnective-Healing® deutlich von allen bisher bekannten Techniken der Energieheilung, und bietet uns unvorhergesehene Chancen von Harmonisierung auf allen Ebenen.

Diese deutlich spürbaren Frequenzen entfalten ihre Wirksamkeit während der ersten Sitzung und noch weit darüber hinaus. Reconnective-Healing® kann für jeden eine lebensverändernde Erfahrung sein.

The Reconnection®

Die Rückverbindung

Reconnective-Healing® ist die Regeneration durch den Kontakt mit diesen spürbaren Frequenzen, aber The Reconnection® ist noch sehr viel mehr: Es geht nicht nur um Regeneration, sondern um die Rückverbindung aller Ebenen des Menschen zum ursprünglichen Schöpfungsplan des Lebens, und darüber hinaus.

Dadurch kann der Mensch aus den Bereichen der höheren Intelligenz Licht, Energie und Informationen empfangen. Dies ermöglicht die Wiederverbindung der DNA-Stränge und die Reintegration der „Strings“ (gleichzeitig auftretende – oder parallele Existenzebenen).

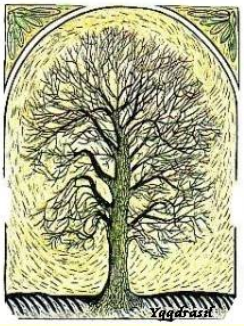
Somit erfährt der Mensch wie von selbst umfassende Regeneration und Entwicklung, was nicht nur ihn selbst und sein Leben positiv verändert, sondern auch auf sein Umfeld mit einwirkt.

Reconnective-Healing® kann beliebig oft durchgeführt werden – eine Reconnection® findet insgesamt nur einmal statt, denn sie wirkt ein Leben lang!

Hinweis:

Obwohl es keine Voraussetzung ist, wird von Eric empfohlen, vor der The Reconnection® eine bis drei Reconnective-Healing® Sitzungen zu erhalten.

Ich erwähne Horst Leuwer und R. Käferstein, denn beide konnten etwas bewirken



Gesundheit

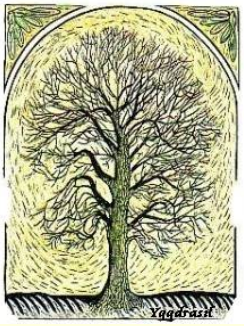


- Alles ist Eins, Alles ist Energie -

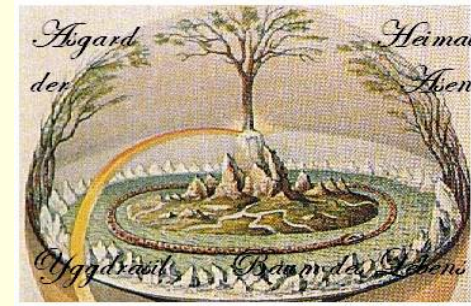
Yogananda "Autobiographie eines Yogi"

Die vedischen Schriften erklären, dass das physische Weltall einem **grundlegenden Gesetz - Maya** (Täuschung / Illusion), auch Dualitäts- und Relativitätsprinzip genannt - unterworfen ist.

Die Natur selbst ist Maya - die Dualität der Schöpfung, die kosmische Illusion, **die dualistische Täuschung der Natur**; daraus folgt, dass die Physik keine Gesetze außerhalb der Maya, dem eigentlichen Stoff und der Struktur des "greifbaren" Universums/ formulieren kann.



Gesundheit



- Alles ist Eins, Alles ist Energie -

Sir James Jeans, "das Universum mutet immer mehr wie ein großer Gedanke, nicht wie ein großer Mechanismus an."

< damit hat die Wissenschaft bewiesen, dass es kein stoffliches Universum gibt: das Leben und Weben des Kosmos ist reinste Energie / nicht mehr und nicht weniger als ein Gedanke (Gottes) und damit nichts als Maya: Täuschung - eine Illusion. >

Indische Heilige erklären, dass sie aus dem kosmischen Traum erwacht sind und erkannt haben, dass diese Welt nichts als ein **Gedanke Gottes** ist, können mit ihrem Körper tun, was sie wollen denn für sie ist er nur eine leicht zu handhabende Masse verdichteter oder erstarrter Energie. Wie gesagt, auch die Physiker wissen, dass die Materie nichts als erstarrte Energie ist



Gesundheit



Das Thema Gesundheit

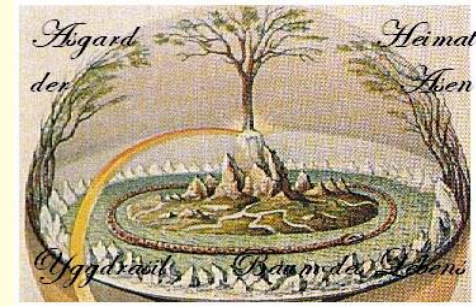
- III - Entstehung von Leben (Geburt)
und Wahrheiten in Glaubenslehren
 - Alles ist Eins, Alles ist Energie
 - meine persönliche Sicht der Dinge

Man muß sich nur den nicht erklärbaren Prozeß bewußt machen:

- etwa 6 Wochen nach der Befruchtung registriert man einen Herzschlag
- aus 2 Einzellern nach etwas 50 Teilungen wird eine eigenständige Persönlichkeit geboren mit hochdifferenzierten Elementen

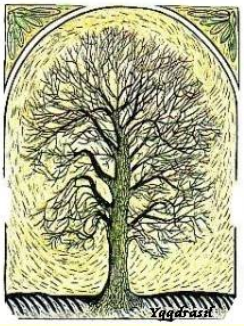


Gesundheit



- III - Entstehung von Leben (Geburt)
Man spricht vom lebensspendenden Funken
Daher hat kein Mensch Eigentümeransprüche an lebende Wesen.
Für die Kenner
von Z. Sitchin
- Enki





Gesundheit



- III - Entstehung von Leben (Geburt)

zur Aussage: "... und Gott schuf den Menschen nach seinem Ebenbild ..." würden wir heutzutage sagen: der Mensch ist ein Klon / Klonprodukt Gottes / Enki's.

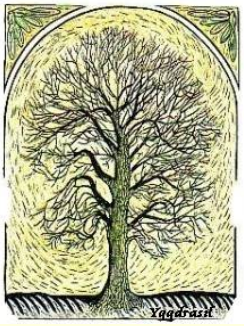
Als 1:1 Kopie Gottes trägt jeder Mensch in sich die Schöpfer- / Schöpfungskraft; diese wirkt jedoch nicht durch den Kopf, sondern über das Herz, das Gefühl, die zweifelsfreie Gewissheit.

Was sind wir ? Was ist Gott ? => er ist das universelles Bewußtsein

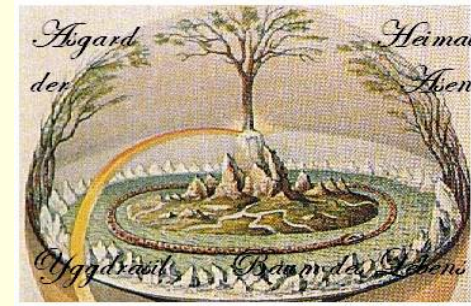
Was ist das alles erschaffende universelle Bewußtsein ?

Wir sind Ein und Dasselbe !

Dabei ist das Gesamte größer als die Summe der Einzelelemente.



Gesundheit



- III - Entstehung von Leben (Geburt)

Man spricht einmal vom Urknall - ein lauter Ton und zum Anderen:
"am Anfang war das Wort"

- also ebenfalls ein Ton - und jeder Ton ist eine Schwingung.

Was war es jedoch, das diesen Ton verursachen konnte

- was kam sozusagen aus dem absoluten Nichts ?

- und gab sich zu erkennen ?

Es muß ein allumfassendes Bewußtsein gewesen sein, ansonsten wäre die willentliche Erzeugung eines Tones = Schwingung = Frequenz = Energie einer Welle unmöglich.

Daher sehe ich das universelle Bewußtsein als die reine, allumfassende Energie an, welche in allem existiert- nichts und keine Dimension existiert ohne dieses / diese Energie. Das, was wir jedoch als Gott bezeichnen, "existiert" durch unsere Gedanken; es ist damit quasi eine Schöpfung unserer Vorstellungskraft

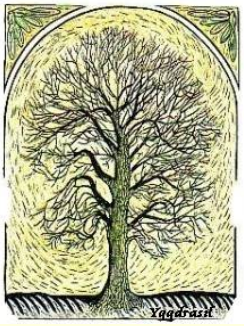


Gesundheit

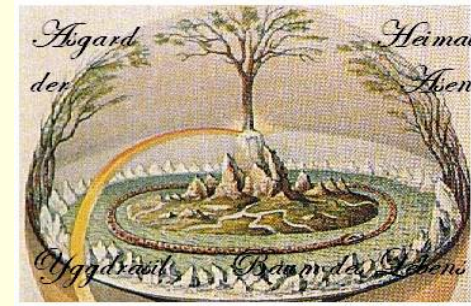
- III - Entstehung von Leben (Geburt)

Wie in dem Bsp-Bild ist jedes Teil dieser Existenz-Ebene auch ein Teil dieses Mosaikbildes. Dieses Bild gibt es nur, weil es all diese Teile gibt. In dem Moment, indem nur 1 Teilchen fehlt, ist es nicht mehr dasselbe - die Summe aus allen Teil - damit auch allen Menschen + Gott ist das alles erschaffende göttliche universelle Bewußtsein !
Das Licht, welches es zum Leuchten bringt, ist die Liebe und die Schöpferkraft.





Gesundheit



http://abundanthope.net/pages/Candace_6/The-End-is-Come-Man-did-not-Unify-But-OH-the-Success.shtml

die Mutter Erde Gaia ist ein Saat- & Schulungsplanet.

die gesamte Schöpfung wurde von denen erschaffen, die darin leben, und nicht von einer einzelnen Wesenheit. um aus innerster Einsicht zu verstehen, was ihr erschaffen habt, denn es war eure Schöpfung hier mitzumachen

Ihr seid alle durch euer Karma gegangen.

Ihr seid die Krieger und die Opfer gewesen.

Und selbst durch die Erfahrung als Opfer habt

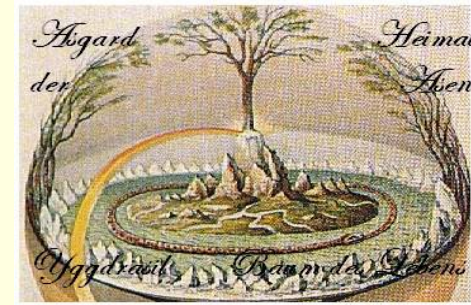
ihr nicht gelernt, was es mit menschlichen Erfahrungen auf sich hat – auf der anderen Seite der Münze. Ihr geht geradewegs zurück in die Kriegstreiberschaft.

Ihr habt nicht gelernt, dass ihr von dem planetaren Geistverstand nicht getrennt sind.

Die (er)schaffende Schöpferkraft kann - nach meiner Meinung - nicht Teil der "Fähigkeiten" der sog. dunklen Seite des Menschen sein - solange ich mich in meinen Gedanken der dunklen Seite zugewandt habe, versiegt diese Fähigkeit.



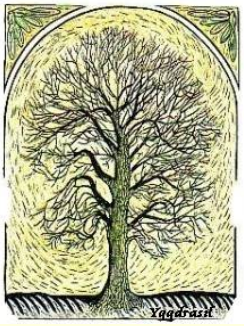
Gesundheit



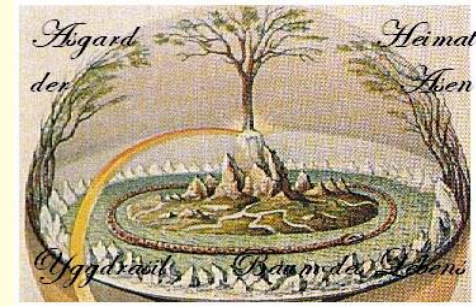
Ein Lebewesen, welches in sich selbst ruht und in tiefer Harmonie lebt, verliert keine Kräfte, weil dieses Lebewesen irgend etwas kompensieren müßte, welches gleich einem Pendel zum Aufbringen von enormen Gegenkräften (Dualität \diamond Polarität) zwingt.

Sehe wir in diesem Licht einmal unsere heutige Welt: Hiobsbotschaften schrecken in jedem Augenblick die Menschen hoch und verschaffen ihnen keine Verschnaufpause mehr, so daß sie jede Sekunde bemüht sind, zu reagieren (sie agieren schon lange nicht mehr) und die erdachten Auswirkungen zu kompensieren.

So schaffen wir selbst auf Grund von Fiktionen und Illusionen unsere zu lebenden Bedingungen (unserer Welt / unseres Alltags) - die Manipulatoren brauchen nicht mehr zu tun, als eine Finte in die Welt zu setzen, evtl. noch gepaart mit Polizeieinsätzen gegen maskierte andere Polizisten (siehe Demonstrationen, bei denen Polizeikräfte in zivil die Aufgabe haben, Gewalt einzubringen, damit die Kollegen eine Grund haben, massiv vorzugehen), welche die scheinbar Bösen sind



Gesundheit

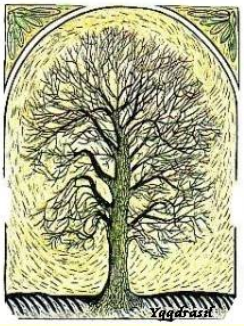


- IV - alles ist Eins, alles ist Energie

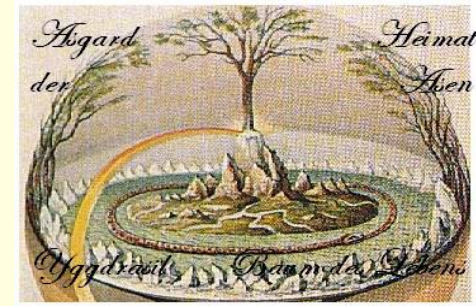
Wir sind immer ALLE EINS - jede Trennung ist fiktiv, existierte zu keinem Zeitpunkt; da wir alle EINS sind, sind alle Dinge, die ich für jemanden oder gegen jemanden tue, tue ich gleichzeitig für mich oder gegen mich - ich bekämpfe in diesem Falle immer mich selbst !!!!

Wenn wir uns um Harmonie bemühen - mit Allen ! - dann entziehen wir den Anderen die **Gegenkraft**, welche wir erzeugen sollen ! - ihr Pendelprinzip funktioniert nicht mehr, denn wir schwingen nur mehr in Harmonie

Deshalb ist die Welt auf einer Fiktion der Dualität "aufgebaut"- es ist unsere Aufgabe, zurück zur Einheit zu finden - das Pendelprinzip aufzulösen: jeder ist in jedem Augenblick Gewinner und Verlierer in EINEM. Augenblicke der Harmonie - in diesen Momenten des EINS SEIN mit der gesamten Schöpfung, hieltet ihr die Kraft der gesamten Schöpfung in Euren Händen !



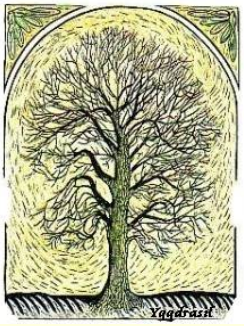
Gesundheit



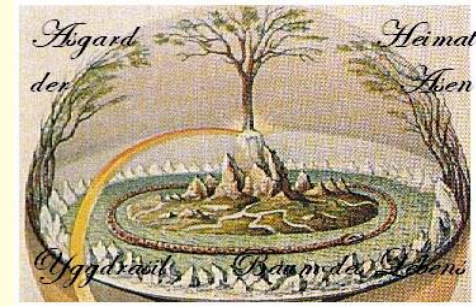
- IV - alles ist Eins, alles ist Energie

Ihr spürtet eine unbeschreibliche Größe und Liebe, so daß man wußte, daß sie zu groß für das eigene Wesen ist und daher ein Eindruck des großen Ganzen, von dem wir immer ein untrennbarer Teil sind - nennt es Einheit / Gesamtheit aller Seelen, mit welcher ihr durch Eure eigene Seele immer verbunden seid (im hier und jetzt oder nach Eurer Transformation, welche irrtümlich als Tod bezeichnet wird) oder einfach nur Natur, in welcher nichts umsonst ist, alles beseelt und Teil eines unvorstellbaren "Planes" ist.

Bsp.: ein Orchester, welches seine Instrumenten stimmt ist unerträgliche Disharmonie. Erst in dem Moment, in dem alle nach Plan spielen, erschallt der herrliche Klang - alles nun in Harmonie, auf seine individuelle Weise.



Gesundheit

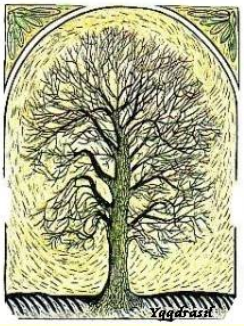


Der Quantenbereich: Auf der zweiten Existenzebene besteht alles aus Information und Energie. Diese Ebene wird ist der Quantenbereich. Die materielle Welt ist davon eine Unterordnung: Alles Physikalische setzt sich zusammen aus Information und Energie.

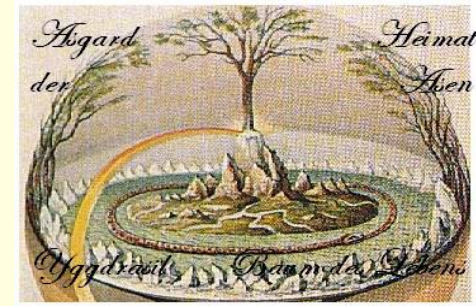
Der nichtörtliche Bereich: Auf der dritten Existenzebene besteht alles aus Intelligenz oder Bewusstsein. Diese Ebene kann man als virtuelle oder spirituelle Ebene bezeichnen, als das Feld der Möglichkeiten, universelles Wesen oder nichtörtliche Intelligenz, denn die grundlegendste, elementarste Ebene der Natur ist immateriell. Sie ist reines Potenzial.

Bedeutende Seher vertreten die Auffassung, dass unser Alltag eine projizierte Wirklichkeit ist, deren Ereignisse und Geschehen uns lediglich so »erscheinen«, als seien sie in Raum und Zeit voneinander getrennt.

Auf einer tieferen Ebene sind wir alle Bestandteile ein und desselben Körpers, und wenn sich ein Teil dieses Körpers in Bewegung setzt, dann beeinflusst dies umgehend alle anderen Bereiche des Körpers



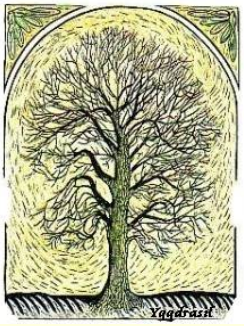
Gesundheit



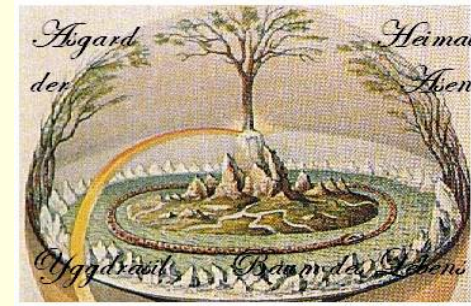
Unser Abendprogramm ist angefüllt mit Vampirfilm: Was ist Vampirismus? Entzug von Lebenskraft. Diese Lebenskraft wird in den Filmen als das "Leben transportierende Blut" in seinen Fluß bzw. in seinem Verlust dargestellt - dabei ist die eigentliche Lebenskraft viel mehr als "nur" unser Blut. Unsere Lebenskraft ist für Schamanen sichtbar und durch die Aurafotografie darstellbar. Diejenigen, welche sehen können, sehen z.B. bei todgeweihten Menschen eine grauen Umhang anstatt einer hell leuchtender Aura.

In unserem Leben ist dieser Entzug von Lebenskraft alltäglich - es geschieht durch gesteuerte Gedanken- und Gefühlsmanipulation: Angst (*wir finden es in Ausdrücken - von: Sicherheit; ich könnte es nicht verwinden, wenn dem Anderen etwas zustoßen würde; die Kontrollen schützen uns; ..*), Nachrichten (*nur schlechte Nachrichten sind gute Nachrichten*), Unsicherheit (*was wird uns die Zukunft bringen ? Ich muß mich hoch versichern !*), Terrorakte => False Flag, Terraforming / Geoengineering (Chemtrails, ..), Werbung (Pharmalobby über Krankheiten: HI; Krebs; Herzattacken; ..), Entzug der (Gedanken-)Freiheit

Aber wir sind die Schöpfer unserer Realität ("Die Nacht des Drachen")



Gesundheit



Unsere Lebensumstände sind ein Spiegel unserer Lebenseinstellung (wie auch die Politiker ein Spiegel unserer Gesellschaft sind - und umgekehrt). Es braucht Mut und Entschlossenheit, um (neue) Ideen umzusetzen – denn unser Leben wird bestimmt durch meine Gedanken (positive wie negative), welche meinen Handlungen vorangehen.

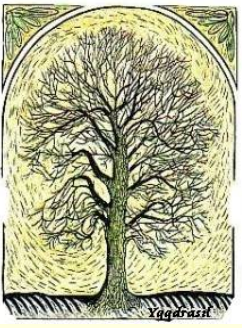
Unsere Lebensumstände werden sich nur ändern, wenn wir Willens und bereit sind, Eigenverantwortung zu übernehmen, denn alles hängt von meiner (Grund-)Einstellung ab.

Alles, was ich tue, denke, ... aussende, kommt zurück !

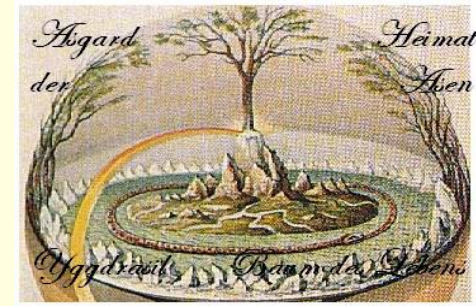
- oder anders ausgedrückt: durch meine Einstellung kommt auch meine Ausstrahlung, die festlegt, welche Menschen ich in mein Leben hineinziehe oder von mir wegstoße.

Auch müssen wir aufnahmefähig sein, für Neues – ansonsten erreicht es uns nicht. Wer hat nicht schon erlebt: je mehr ich etwas will, desto mehr entzieht es sich mir ?

- dagegen: je mehr ich vor etwas davonlaufe (zumeist aus Angst) desto schneller und zuverlässiger holt es mich ein --- **auch jede Erkrankung !**



Gesundheit

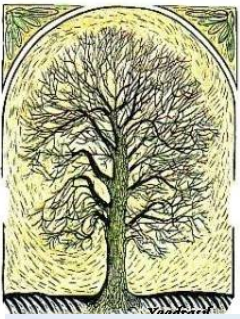


Teil II

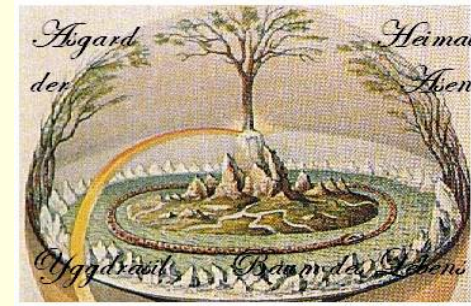
Der Mensch

ein lebendiger Teilelieferant

für eine reiche, alte Milliarden-generation



Thema Organspende



www.dso.de

Deutsche Stiftung Organtransplantation | Gemeinnützige Stiftung | Koordinierungsstelle Organspende



DSO Organspende und -transplantation Fachinformation Medien und Presse

Koordinierung und Förderung der Organspende in Deutschland

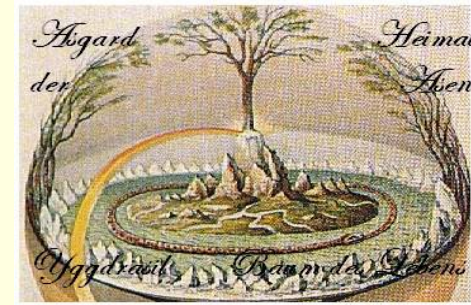
Nahezu 12.000 schwer kranke Menschen in Deutschland setzen ihre Hoffnung in die Transplantation eines Organs. Ihr Überleben und ihre Lebensqualität hängen von der Bereitschaft ihrer Mitmenschen ab, Organe nach dem Tod zu spenden.

Diese Solidarität auch zum Tragen zu bringen, ist gemeinsame Aufgabe der Krankenhäuser, der Transplantationszentren und der DSO: Sie nimmt die Meldungen möglicher Organspender entgegen, koordiniert die »**Gemeinschaftsaufgabe Organspende**« und sorgt dafür, dass alle notwendigen medizinischen und organisatorischen Schritte vollzogen werden, damit Organe entnommen, an geeignete Patienten vermittelt und transplantiert werden können.





Thema Organspende



www.dso.de/dso-pressemitteilungen/einzelsicht/article/dso-begruesst-reform-des-transplantationsgesetzes-als-grosse-chance ☆ ▼ ↻

25.05.2012 | FRANKFURT AM MAIN

DSO begrüßt Reform des Transplantationsgesetzes als große Chance

Die Deutsche Stiftung Organtransplantation (DSO) begrüßt die heute vom Bundestag verabschiedeten Neuregelungen zur Organspende als wichtigen Meilenstein. Der Medizinische Vorstand, Prof. Dr. Günter Kirste, betont, dass dies der Abschluss einer langen Diskussion sei und gleichzeitig der Aufbruch in eine neue chancenreiche Entwicklung für die Organspende. Sowohl in der Umsetzung der EU-Richtlinie als auch in der Einigung auf eine Entscheidungslösung und der flächendeckenden Einführung von Transplantationsbeauftragten sieht die DSO eine gute Basis, die Organspende und Transplantation in Deutschland auf einen erfolgreichen und stabilen Weg zu bringen. Wichtig sei jetzt, so Kirste

Der Schlüssel zu mehr Organspenden liegt für die DSO nach wie vor in den Krankenhäusern. Aus diesem Grunde sieht Kirste den wichtigsten Schritt zur Verbesserung der Organspendesituation in der regelmäßigen Bestellung eines Transplantationsbeauftragten in allen Krankenhäusern mit Intensivstation. Es müsse gewährleistet sein, dass der Wille jedes einzelnen Menschen zur Organspende in den Kliniken auch umgesetzt werde.



Birgit Blome

Leitung

Bereich Kommunikation

Telefon +49 69 677 328 9401

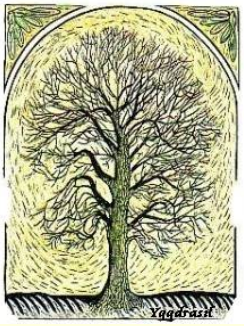
Telefax +49 69 677 328 9409



Mail

Deutsche Stiftung Organtransplantation
Hauptverwaltung

Deutschherrnufer 52
60594 Frankfurt am Main



Eine Gemeinschaft im Geist des Ting



<http://www.dso.de/organspende-und-transplantation/gesetzliche-grundlagen.html>

Das deutsche Transplantationsgesetz (TPG) ist seit 1. Dezember 1997 in Kraft.

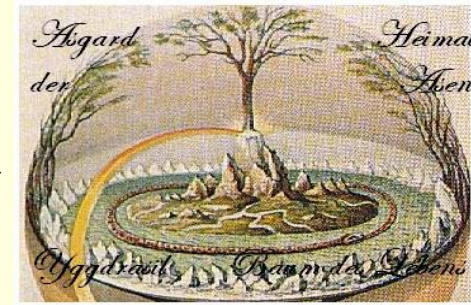
Im Juli 1997 war es vom Deutschen Bundestag verabschiedet worden.

Es regelt die Spende, Entnahme, Vermittlung und Übertragung von Organen, die nach dem Tode **oder zu Lebzeiten** gespendet werden.

Am 25. Mai 2012 hat der Bundestag Neuregelungen zur Organspende verabschiedet: die Einführung der Entscheidungslösung und die flächendeckende Einsetzung von **Transplantationsbeauftragten** vor.



Eine Gemeinschaft im Geist des Ting



Thema Organspende

(2) Wer eine Erklärung zur Organ- und Gewebespende abgibt, kann in eine Organ- und Gewebeentnahme nach § 3 einwilligen, ihr widersprechen oder die Entscheidung einer namentlich benannten Person seines Vertrauens übertragen. Die Einwilligung und die Übertragung der Entscheidung können vom vollendeten sechzehnten, der Widerspruch kann vom vollendeten vierzehnten Lebensjahr an erklärt werden.

(3) Das Bundesministerium für Gesundheit kann durch Rechtsverordnung einer Stelle die Aufgabe übertragen, **die Erklärungen zur Organ- oder Gewebespende auf Wunsch der Erklärenden zu speichern und darüber berechtigten Personen Auskunft zu erteilen** (Organ- und Gewebespenderregister). Die gespeicherten personenbezogenen Daten dürfen nur zum Zwecke der Feststellung verwendet werden, ob bei demjenigen, der die Erklärung abgegeben hatte, eine Organ- oder Gewebeentnahme nach § 3 oder § 4 zulässig ist.

Die Entnahme von Organen oder Geweben ist zulässig, wenn vor der Entnahme bei dem Organ- oder Gewebespender der endgültige, nicht behebbare Ausfall der Gesamtfunktion des Großhirns, des Kleinhirns und des Hirnstamms nach Verfahrensregeln, die dem Stand der Erkenntnisse der medizinischen Wissenschaft entsprechen, festgestellt ist



Eine Gemeinschaft im Geist des Ting



Thema Organspende

1.) DSO ist eine private deutsche Stiftung = Stiftungsrecht, dennoch verfolgt sie die Meldepflicht von Kliniken von potentiellen Spendern.

Frage: warum gibt es eine Meldepflicht für Kliniken ?

2.) DSO: die StaSi des Organhandels - ihre sog. Transplantationsbeauftragten, welche Boni ausgezahlt bekommen, für jeden gemeldeten Spender !

3.) Aussage der EU (EU Richtlinie): wer auf die Welt kommt, ist automatisch Spender (er weiß es nur noch nicht) - siehe TP Gesetz

Frage: dies gilt in 3/4 der EU - ist es mit dem Datenschutz vereinbar ?

4.) TP die Entnahme von Organen oder Geweben ist bei Ausfall des Gehirn's zulässig => **juristischer** Begriff des Hirntodes !

Frage: wann tritt der Tod ? - ist es ein Prozeß oder ein Zeitpunkt ?

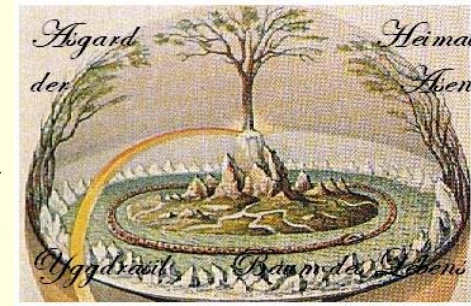
5.) der Körpertod tritt ein, wenn die Giftstoffe nicht mehr abtransportiert werden (können) => Herzstillstand - dies erfolgt eine zeitlang unabhängig vom Gehirn

Frage: können tote Organe erfolgreich implantiert werden ?

<< tot = tot - wie soll ein totes Organ in einem anderen Körper wieder lebendig werden?



Eine Gemeinschaft im Geist des Ting



Thema Organspende

- 6.) die Gesetzesvorgabe: Hirntod als Idee kam von Pharmaaufsichtsratsmitgliedern
2 unabhängige Ärzte haben den Hirntod mit Hilfe der Justiz festzustellen Test -
Prozedur: die Ärzte stechen an beliebigen Stellen in den Körper, um eine
Reaktion hervorzurufen - kein Reaktion = Tod (an der Prozedur gestorben ?)
Frage: wieso wird - wenn nach dem „Gesetz“ der Mensch doch Tod (aber eben
nur „Hirntod“) ist - dann die Organentnahme unter Vollnarkose gemacht ?
Frage: was ist mit seiner Würde (siehe dazu auch Obduktion) ?
Frage: was ist mit der Energie (siehe dazu auch den physikalischen Energie-
erhaltungssatz: Energie geht nicht verloren, sie wird nur umgewandelt) ?
- 7.) D.h. auch wenn der physische Körper stirbt (Der Tod ist ein Prozeß, kein Zeit-
punkt und dieser endet mit der Totenstarre) bleibt die Lebensenergie in verän-
deter Form erhalten.
- Frage: wieso können Ärzte dies gefahrlos *trotz Staatsanwaltschaft* machen?
- 8.) Für alles wurden Leitlinien erstellt (medizinischer Dienst) - solange unsere
Ärzte Verbrechen nach den Leitlinien begehen, geschieht ihnen nichts !



Eine Gemeinschaft im Geist des Ting



Thema Organspende

Der Verein Kritische Aufklärung über Organtransplantation e.V. zitiert den Transplantations-Medizin-Professor Rudolf Pichlmayr in seiner Schrift „Organspende – Die verschwiegene Seite“ wie folgt:

„Wenn wir die Gesellschaft über die Organspende aufklären, bekommen wir keine Organe mehr.“

<http://www.freiheitistselbstbestimmtesleben.de/pdf/Organspende.pdf>

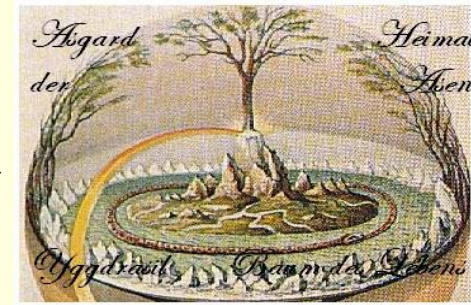
Dr. med. M.-O. Bruker: "Es setzt sich über die Menschenwürde hinweg und nimmt eine Tötung des Lebenden billigend in Kauf.

Er schrieb auch: „Heute gilt – wie absurd – der „Hirntod“ als Gesamttod, obwohl keine ausreichenden Beweise dafür vorliegen. Auf diese Weise wurde durch die Gesetzgebung ein Freispruch für alle „Handlanger“ dieses „Mordgeschäfts“ erreicht.“

(Aus „Sterben auf Bestellung – Fakten zur Organentnahme“, Hrsg. Ilse Gutjahr, Dr. phil. Mathias Jung).



Eine Gemeinschaft im Geist des Ting



Thema Organspende

Im Organspendeausweis sind fünf Möglichkeiten der Entscheidung vorhanden. Bei einem Widerspruch dürfen aber bei einer Organentnahme wegen des "oder" immer Gewebe oder Organe entnommen werden.

<https://www.organspende-info.de/aktivitaeten/ausweis/erstellen/>

"...Für den Fall, dass nach meinem Tod eine Spende von Organen/Geweben zur Transplantation in Frage kommt, erkläre ich hiermit: (Pflichtfeld)

Ja, ich gestatte, dass nach der ärztlichen Feststellung meines Todes meinem Körper Organe und Gewebe entnommen werden.

Nein, ich widerspreche einer Entnahme von Organen oder Geweben.

.. dann soll folgende Person entscheiden ..."

Gleichgültig, was in diesem Organspendeausweis angekreuzt wird, außer es wird einer anderen Person die Entscheidung überlassen, es ist immer eine JA für die Entnahme von Organen (oder von Geweben)!

Erklärung zur Organ- und Gewebespende

Für den Fall, dass nach meinem Tod eine Spende von Organen/Geweben zur Transplantation in Frage kommt, erkläre ich:

JA, ich gestatte, dass nach der ärztlichen Feststellung meines Todes meinem Körper Organe und Gewebe entnommen werden.

oder JA, ich gestatte dies, mit Ausnahme folgender Organe/Gewebe: _____

oder JA, ich gestatte dies, jedoch nur für folgende Organe/Gewebe: _____

oder NEIN, ich widerspreche einer Entnahme von Organen oder Geweben.

oder Über JA oder NEIN soll dann folgende Person entscheiden:

Name, Vorname	Telefon
Straße	PLZ, Wohnort

Platz für Anmerkungen/Besondere Hinweise

DATUM _____ UNTERSCHRIFT _____



Eine Gemeinschaft im Geist des Ting



Wir sind viel mehr als nur der physische Körper

Darstellung des menschlichen Energiekörpers,

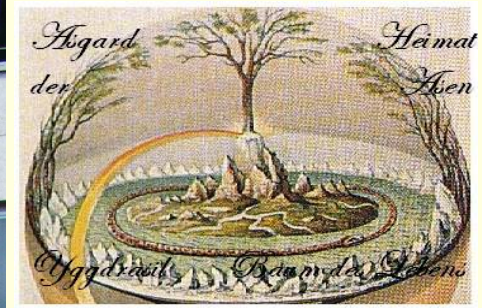
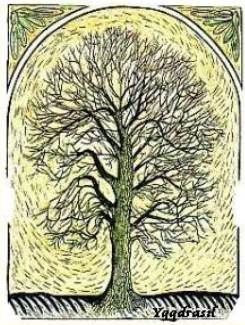
© Helga Schölmberger

<http://www.prana-energie.co.at/>

Secret Wiki Der Energiekörper ist die feinstoffliche Erweiterung des physischen Körpers. Der Energiekörper des Menschen wird aufgeteilt in die Aura, die Chakren und die Meridiane (Energiekanäle).

Unser Körper endet nur physisch an der Außenhaut. Im "fein"-stofflichen Bereich geht er erheblich darüber hinaus. Dieser Teil wird Aura (griech. Lufthauch") genannt. Innerhalb der Aura befinden sich Energiewirbel, die sogenannten Chakren. Das Wort Chakra kommt aus der alt-indischen Sprache Sanskrit - wörtlich "Rad", "Diskus" oder "Kreis".





WORK FOR PEACE IN YOUR HEART AND IN THE WORLD !
PEACEWORKERS
.de



Ich, Palden Gyatso,
Mönch aus Tibet



Tibetischer Mönch vor den Folterwerkzeugen seiner Peiniger. Foto: Paldon Gyatso

Folteropfer

32 Jahre in Gefängnissen, Arbeitslagern und an Orten fern jeglicher Zivilisation.

NA Olympiade als Chance nutzen

**RECKEN
SS ENDEN!**

gesellschaft für bedrohte völker

WIR FORDERN DIE BEENDIGUNG VON:

- Hinrichtungen
- Organraub
- Folter
- Zwangsverschickung junger Frauen
- Verschleppung christlicher Priester
- Verbannung buddhistischer Geistlicher
- Zerstörung uralter Kulturen
- Sesshaftmachung von Nomaden
- Bedrohung Taiwans
- Unterstützung des Völkermords in Darfur

WIR SETZEN UNS EIN FÜR:

Echte Selbstverwaltung der Minderheiten, Religionsfreiheit und Schließung der Arbeitslager

7.000 HINRICHTUNGEN ALLEIN 2007

GRAUSAME FOLTER

ORGANRAUB AN ZEHNTAUSENDEN

HUNDERTTAUSENDE IN ARBEITSLAGERN

Gesellschaft für bedrohte Völker (GfbV) - Für Menschenrechte. Weltweit.

MENSCHENRECHTSORGANISATION mit beratendem Status bei den VEREINigten NATIONEN und...

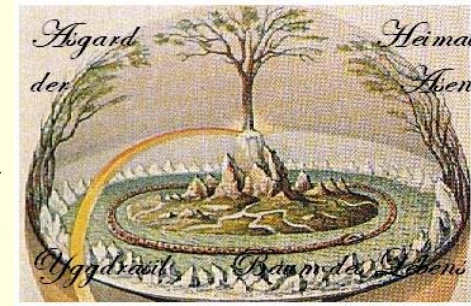
Arbitl • Bonn • Bizen • Göttingen/Berlin • Grönungen • Luzern

Postfach 20 24 • D-37010 Göttingen





Eine Gemeinschaft im Geist des Ting



Man geht allein in USA von 2500 vermißten Kindern / Tag aus - hochgerechnet auf 7 Milliarden wären dies etwa 50.000 Kinder / Tag - die unauffindbar bleiben ! - Wie viele davon landen Stückweise als zwangsweise zur Organspende „Rekrutierte“ in Körpern reicher Skrupelloser ? Von den Mißbrauchten, für Rituale und auf Grund ihrer Lebensenergie (Vampirismus ..) abgeschlachtete ganz zu schweigen - die enorme Macht hinter diesem Weltbusiness verhindert ein bekanntmachen dieser Tatsachen. Was für eine Menschheit (Menschlichkeit) lebt hier ?



Eine Gemeinschaft im Geist des Ting



Meine Erkenntnis des Lebens aus all den Recherchen !

Bitte vergessen Sie nie: Sie sind nicht alleine !

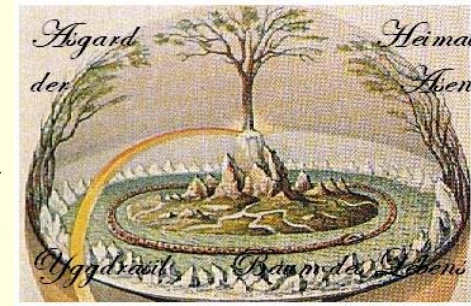
- auch nicht in der physikalischen Welt,
denn in der bzw. durch die spirituelle Welt ist alles
miteinander verbunden
- streifen Sie jede lähmende Angst ab.
- bereiten Sie Ihre Zukunft vor
und vergessen Sie nicht: Sie leben im hier und jetzt !
und Sie sind nicht alleine !

Denn Jeder ist nicht mehr und nicht weniger als ein Teil des Ganzen
Jeder ist immer mit Allem verbunden

- mit jedem Lebewesen
- mit jedem Strauch, jeder Blume, jedem Baum
- mit jedem Stein, Felsen, Fluss, dem Wind, der Sonne



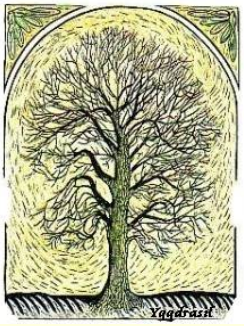
Eine Gemeinschaft im Geist des Ting



Meine Erkenntnis des Lebens aus all den Recherchen !

Denn wir haben min. 3 “Körper” - den im hier und jetzt lebenden physikalischen (sichtbaren) Körper, den Astralkörper und unsere Spiritualität / unser Wesen im Geiste (unser Unterbewußtsein steht damit in permanenter Verbindung).

Alles ist im Geiste permanent miteinander verbunden - hier existiert weder Zeit, noch Raum, weder Tod noch Leben nach irdischer Definition -, denn im Sein / in der Verbindung mit dem Kosmischen Geist existieren keine Unterschiede - zu nichts, zu Niemanden, denn die Essenz des Lebens, ist von allem Durchdrungen. Aber wir werden davon fern gehalten !



Eine Gemeinschaft im Geist des Ting

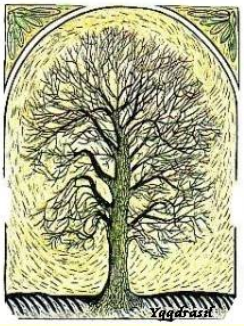


Aus dem Unfehlbarkeitsedikt des Papstes, aus dem kath. Kreuz über der Welt thronend - und dem Wortlaut der Papstkrönung: *Du, der Lenker des Erdkreises* .. leitet sich die Alleinherrschaftsanspruch auch über andere monotheistische Religionen - u.a. Islam - ab.

Dabei bleibt jeder - auch der christliche Glauben - der Glauben einer Glaubensgemeinschaft mit Glaubensbekenntnis !

Der Dekan sagte Sonja: die Taufe gilt auch über den Tod hinaus !

Befreiung kann nur kommen, indem man der Macht über Leben und Tod - dem Unternehmen Kirche und damit auch dem römischen Recht entsagt - dies dürfte einer Alternativreligion bedürfen, denn die Kirche kann sich auf einen >gemeinsamen< Ursprung berufen.



Eine Gemeinschaft im Geist des Ting



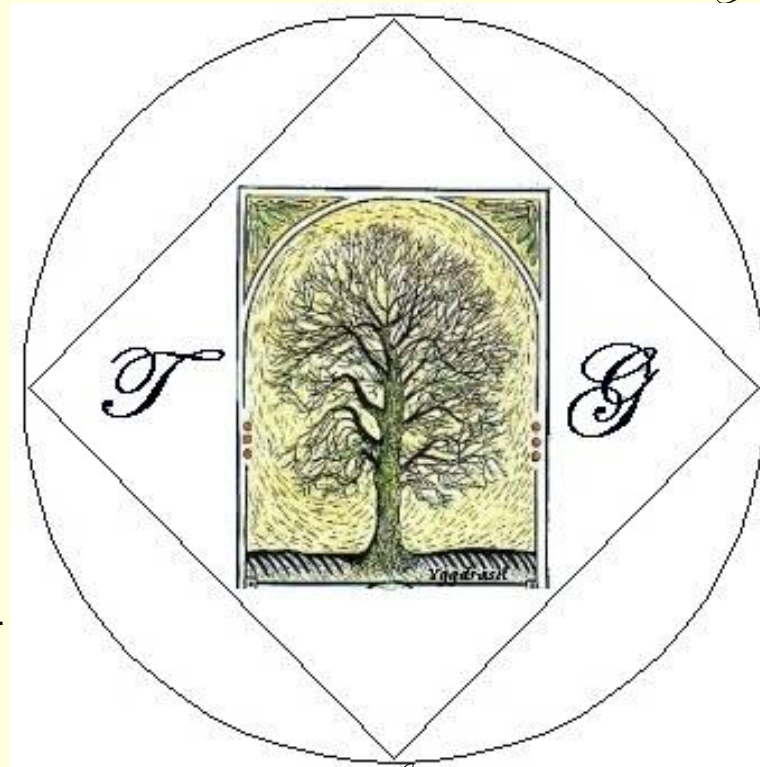
*Deshalb schufen wir eine freiheitliche Gemeinschaft im
Geist des Ting*

**in der Ratsversammlung und
im alltäglichen Miteinander**

Was Du nicht willst, das man
Dir tu, das füge auch
keinem Anderen zu

Was Du möchtest, das
man Gutes Dir tue, das
tue einem Anderen

Jeder hat sich so zu verhalten,
daß Niemand mehr als unvermeid-
lich belästigt oder behindert wird



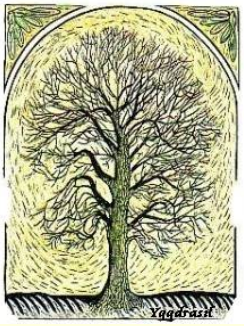
**nicht nur in allen Rechts-
fragen gebunden an:**

Gerechtigkeit

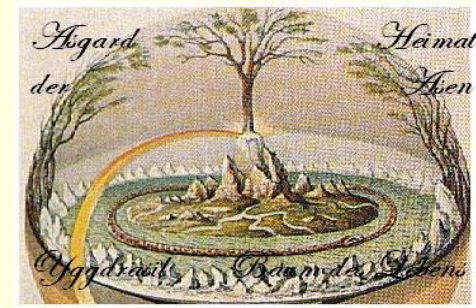
Wahrheit

Ausgewogenheit

Freiheit ist für uns ein Synonym für Verantwortung



Eine Gemeinschaft im Geist des Ting



Die kleinste Einheit ist der Mensch

Für sein Werden benötigt es den
Funken des Lebens.

Die unsterbliche Seele gestaltet die
Persönlichkeit des Menschen mit.



Wir sind nur dann eine EINheit, wenn Geist, Körper und Seele im Einklang schwingt - wir in Harmonie sind; nur dann ruhen wir in uns und können über unser wahres Potential und (Schöpfer)Kraft verfügen.

Doch leider wird durch den Zeitgeist der Mensch verfemt - so verachten die Menschen sich selbst.

Der Ting ist nun eine Gemeinschaft, in der der Mensch geachtet wird.



TG Ting Glaubensgemeinschaft Geburtsurkunde

die religiöse TG Ting Glaubensgemeinschaft steht allen Menschen guten Willens und Wirkens offen und hat Yggdrasil, die Weltenesche, der Weltenbaum, Baum des Lebens zu seinem Symbol erkoren.

Die Menschen, der TG Ting Glaubensgemeinschaft leben nach dem jus naturale, dem Naturrecht, denn das Naturrecht selbst ist eine Ableitung der göttlichen, universellen Ordnung und beinhaltet als übergeordnete Instanz das überpositive Recht. Daher ist die Normativität des Völkerrechts - alle Normen und auch der ius cogens - unabdingbar (die soziale Natur des Menschen und die natürliche Solidarität unter den Völkern), denn sie wurden durch die Naturrechtslehre aus dem göttlichen Willen abgeleitet.

Alle Menschen dieser geistigen Gemeinschaft sind vorbehaltlos Teil, der auf dem Naturrecht gründende und als Ausdruck des universellen kosmischen Bewußtseins, der universellen göttlichen Ordnung basierenden Urquelle allen Seins.

Gott, das reine universelle Bewußtsein ist die Quelle allen Wirkens. Es ist die Energie und Ordnung hinter jeder Form. **Wir** - unser inneres Selbst - **sind nicht mehr und nicht weniger als Bewußtsein!** Bevor wir uns unserem Selbst, dem ICH bewußt werden, existierte das einzige Selbst, das reine Bewußtsein, das universelle Bewußtsein. Das reine Bewußtsein, ist wie das wahre Christus Bewußtsein das unteilbare innere Selbst - unsere ewige Verbindung zu Gott, welche untrenn- / unteilbar ist. Und so sprach Gott: „Es GIBT NUR einen Grund für alles Leben, nämlich daß ihr und alles, was lebt, diese Herrlichkeit in ganzer Fülle erfahrt. Denn unsere Essenz ist die gleiche. Wir sind aus dem gleichen Stoff gemacht. **Wir SIND »derselbe Stoff«!** Wir verfügen über die gleichen Eigenschaften und Fähigkeiten - einschließlich der Gabe, physische Realitäten zu erschaffen. Als ich euch, meine spirituellen Nachkommen, erschuf, war es mein Ziel, mich selbst als Gott kennen zu lernen. Sich in allen Facetten zu begreifen, ist DAS HÖCHSTE GEFÜHL, ist vollkommene Liebe. Das ist das Ziel der spirituellen Nachkommenschaft Gottes. Gleichgestellt, denke, sprich & handle als der Gott der du bist. Deshalb werde ich Name den Glaubensgrundsätzen der Ting Glaubensgemeinschaft aus freien Stücken zustimmen und diese leben.

Vorname(n), Familienname: _____ Unterschrift _____

Vater _____ Geb.Datum _____

Mutter _____ geborene _____ Geb.Datum _____



Paßbild

Am heutigen Tage wird _____ in einem seit _____ (geboren in _____) bestehenden Körper durch Übernahme des Ting Glaubens als beseelter, bewußter, rechts- und deliktsfähiger natürlicher Mensch und Souverän mit dem Indigenat Ase (siehe: *Declaration on Rights of Indigenous Peoples* sowie Ilo169 vom 7.6.1989 in Kraft getreten 5.9.1991) im universellen Bewußtsein neu- / wiedergeboren. Mit dem Cestui Que Vie Act 1666: *"..for Redresse of Inconveniencies by want of Proofoe .. cannot find out whether they are alive or dead."* wurde seine frühere Existenz zu einem als tot bilanziertes Lehen in eine testamentarischen Stiftung überführt. Tote haben zudem kein Recht auf Unversehrtheit ihres Körpers, daher wird jeder *Unfall*"Scheintote" in Österreich ausgeweitet: Organhandel. Unser Glaube verbietet jede Art Gewebe-/Organentfernung ebenso wie die Zuordnung zu einer Leibrente (auch als Sweat Equity bekannt). Die Auferstehung zum Leben unter dem Zeichen des Lebensbaumes erfolgt in der Wiedergeburt als souveräner Ase in unserem Glauben; daher haben alle früheren Irrungen, Verführungen, Irrwege, entseelende Rituale und Ketten keine Macht und keinen Einfluß mehr auf _____; er / sie ist in diesem Bewußtsein frei von allen seine/ihre Freiheit begrenzenden Bindungen. Alle Verpflichtungen und Bindungen aus der Geburtsurkunde - Nr _____ ausgestellt am _____ durch _____ in _____ sind ebenso erloschen, wie die durch die Taufe (Schein Nr. _____) entstandenen. Damit endet auch die Volksbürgerschaft, die jedes Neugeborene mit der Geburtsregistrierung zur tote Entität, als Person zum Pfandobjekt machte. Alle dem souveränen Willen entgegen stehende Handlungen und Eintragung einschließlich in ein von Menschen geführtes Geburts-/ Taufregister sind illegal und illegitim und führen schon wegen dem Verstoß gegen das Naturrecht zu Nichtigkeit; weder das Seerecht noch das Kanonische Recht kann zur Anwendung gebracht werden; dies und die Nichtigkeit o.g. Registers teile ich Ihnen als uneinschränkbarer Souverän mit. Diese natürliche Menschwerdung und sein / ihr Indigenat wird hiermit bezeugt durch:

Zeugenunterschrift

Zeugenunterschrift

_____.20 *TG*

Wir beenden jede Entmenschlichung, gewaltsame Personalisierung und Entrechtung über diesen Weg



Ting Glaubensgemeinschaft

Was ist Glaube

1. was ist Glaube für uns ?

Glaube ist für uns eine Gewissheit jenseits jeden Zweifels

Wiki: Glaube: indogermanisch - „begehren, lieb haben, für lieb erklären, gutheißen, loben, etwas für wahr halten“ - es bezeichnet eine Grundhaltung des Vertrauens - im Kontext der Überzeugung.

2. was bedeutet dies für viele von uns ?

dieser, unser Glaube bedeutet für viele von uns, ein Leben führen zu können, in der Überzeugung, in Liebe vertrauen zu dürfen, in Würde, mit Achtung und Respekt voreinander, der Schöpfung und allem Leben. Unser Selbstverständnis bestimmt unser Verhalten in DeMut gegenüber Allen, Allem und Jedem, denn nur in DeMut achtet Jeder den Anderen, mit dem Mut zur Selbstlosigkeit, indem wir ohne Ängste und Sorgen in Dankbarkeit und Vertrauen uns selbst hinten an stellen, selbstlos helfen und solidarisch handeln.

3. was ist es nicht

- es hat nichts mit irgendeiner Art Sekte oder Verehrung zu tun, auch nichts mit irgendeiner Kirche; denn dies stände in völligem Widerspruch zu unserem Kodex, dem Geist des Ting. Heutzutage ist jeder Mensch dahin gehend konditioniert, alle Dinge zu beurteilen / abzuschätzen - i.d.R. gemäß seiner Erwartungshaltung oder Erfahrungswerten; damit können die Dinge nicht objektiv gesehen werden, sondern werden gefiltert. So bleibt es die Entscheidung eines jeden Einzelnen, ob er die dargebotene Hand ergreifen möchte.

4. was wird uns in dieser Gemeinschaft, in der wir vertrauen dürfen, noch geschenkt ?

Glaubensgemeinschaften erfahren weltweit Schutz in rechtstaatlichen Verfassungen und Gesetzen sowie in den Konventionen (HR C - Artikel 18 *Jeder hat das Recht auf Gedanken-, Gewissens- und Religionsfreiheit; .. die Freiheit, [sich zu] seiner Religion .. allein oder in Gemeinschaft mit anderen, öffentlich oder privat durch Lehre, Ausübung, .. zu bekennen*); sogar das GG für BRD Angehörige gewährt diesen Freiraum durch Artikel 4 (1) *Die Freiheit des Glaubens, des Gewissens und die Freiheit des religiösen und weltanschaulichen Bekenntnisses sind unverletzlich. (2) Die ungestörte Religionsausübung wird gewährleistet.*

5. Ting - das Ting / Thing gewährleistet durch die Freiheit, die jedem im Ting garantiert wird, daß es niemals zu etwas Negativem oder einer Sekte etc. werden kann. Es schafft dagegen eine freiheitliche Alternative zu eingrenzenden bzw. fundamentalistischen Religionen und ermöglicht den Zugang zu dem eigenen spirituellen Wesen. Es schafft die Nähe zu unserem höheren Selbst und damit zu dem alles verbindende und beseelende universellen Bewußtsein.

6. Unser Leben mit einem Partner

Wir sind nicht für ein Leben als Einsiedler geboren - dies ist weder unser Wesen noch unsere Aufgabe. Daher streben wir ein harmonisches Leben in der Gemeinschaft und in der Partnerschaft an. Partnerschaft bedeutet immer und zu jeder Zeit, daß sich Menschen dazu bekennen, auf gleicher Augenhöhe zu begegnen und den Anderen nicht höher oder niedriger einzuschätzen.

► Eine **eheliche Partnerschaft** ist ein Eheversprechen von Mann und Frau, die sich in ihrem individuellen Eheversprechen in Gegenwart von Freunden, Eltern und Großeltern ein Leben in Liebe und Achtung mit Würde und Respekt versprechen - diesem Bund wohnt auch unser höheres Selbst, die Verbindung zum universellen Bewußtsein bei - und keine Lüge hat vor dem höheren Selbst bestand.

► **Mehrfachehen**: jede Handlung und auch jede Ehe haben wir in Eigenverantwortung zu gestalten; daher sind auch **einvernehmliche Ehen** mit mehr als einem Mann bzw. mehr als einer Frau auf ausdrücklichen Wunsch beider Lebenspartner möglich - wie dies in anderen Ländern bekannter ist, als im Norden Europas.

► **Eheähnliche Verbindungen** zwischen gleichgeschlechtlichen Partnern stellen verpflichtende **Lebenspartnerschaften** dar. Auch für diese Partnerschaft gilt: kein Versprechen wiegt höher als das Voreinander und vor unserem höheren Selbst und damit vor dem alles verbindenden und beseelenden universellen Bewußtsein.

► Diese **Versprechen** werden "in Wort und Tat" dokumentiert und mit dem Kuß der Liebe besiegelt. Der mögliche Austausch eines Ringes markiert diesen Augenblick für das kommende gemeinsame Leben und ist damit eine offenkundige Erinnerung für das Wir (anstelle des einsamen Ichs).

► **besiegeln des Eheversprechens** für das gemeinsame Leben: die individuellen Formulierungen des Eheversprechens werden mit den Namen sowie mit den Unterschriften zweier Teilnehmer und der Ehegatten verbrieft und rechtsgültig. Ist der Wunsch, diese Ehe, welche durch das Eheversprechen geschlossen wird, zu **beurkunden**, kann dies gerne ein Angehöriger der Ting-Verwaltung oder Glaubensgemeinschaft durch Stempel und Unterschrift bescheinigen. Es braucht kein Angehöriger der TG Glaubensgemeinschaft bei der Eheschließung dabei zu sein, da diese ja durch ein Versprechen besiegelt wurde; gerne kann auf Wunsch jemand mit Rat, Tat und seiner Anwesenheit diesen feierlichen Augenblick bewohnen.

Ting

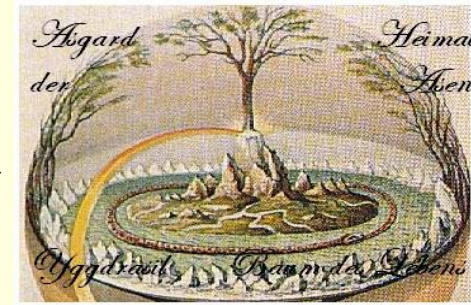
wofür steht Ting ? Ting steht für die Rückbesinnung auf unsere natürlichen Werte ! Die Werte, welche jede gesellschaftliche Gemeinschaft zusammenhält. Es steht damit für

alle grundsätzlich individuellen und ursprünglichen Werte, denn jeder wünscht sich in Frieden, Freude, Glück und Harmonie sorgenfrei seine Kinder zu stattlichen und würdevollen Menschen heranwachsen zu sehen; derlei wird nur möglich durch ein Miteinander in Achtung und Respekt.

Dafür stehen wir mit unverbrüchlichem Vertrauen.



Eine Gemeinschaft im Geist des Ting



unser Schreiben an das jeweilige Standesamt, das unsere Geburt registrierte

durch die strafbewährte Vorschrift wurde meine Geburt bei Ihnen angezeigt. Jedoch wurden meine Eltern weder über Zusammenhänge noch über die Konsequenzen aufgeklärt. Nicht nur nach ZPO 138 / 139 führt dieses zur Nichtigkeit des Aktes der Registratur, es ist verstößt auch gegen BGB § 138 (sittenwidrig) und gegen das Menschen- sowie Naturrecht.

Die Hintergründe können Sie u.a. bei Edward Mandell House (Volksbürgerschaft statt Golddeckung) nachlesen. Werfen Sie einmal einen Blick auf den Unterschied in den Passports unter Nationality: der Franzosen ist Frankreich, der Österreicher Österreich - aber für Deutschland steht weder Bundesrepublik noch Deutschland im Paß, sondern nur *deutsch*. Wenn man nun Ursprungsforschung betreibt kommt man über das StAG von 2010 auf das RGBl. I S. 75 und S. 85. In Verbindung mit alten Ausweisen wird offensichtlich, daß seit Februar 1934 sich die Staatsangehörigkeit von Deutsches Reich auf deutsch „verkürzt“ hat - und dieses wird **bis heute** so beibehalten - d.h. die Bundesrepublik vergibt die NS - Angehörigkeit in ihren Ausweisen.

Ein einfacher Beweis: um die Urkunde der deutschen Staatsangehörigkeit zu bekommen, muß jeder als in Deutschland beheimateter Deutscher in die Ausländerbehörde!

Auch wenn in der Neufassung [2011] der letzte Abschnitt nicht mehr ausgegeben wird, ändert dies nichts an dem Fakt, daß zumindest (siehe Personenstandsgesetz - Dieses Gesetz tritt am 1. Juli 1938 in Kraft.) zum Zeitpunkt der Geburt jedes Betroffenen dieses so gültig war und bis heute so angewandt wird bzw. zu verstehen ist.



Eine Gemeinschaft im Geist des Ting



Das „örtliche Heimatrecht“ ist nicht nur unabhängig von einer Staatsangehörigkeit, sondern auch von der Zugehörigkeit zu einer Gemeinschaft, welche sich hohen moralischen und ethischen Traditionen verpflichtet hat (**Indigenat** - lat. *indigena* „Eingeborener“ - **Ius indigenatus** bezeichnet das Bürgerrecht - das **Recht der Einheimischen**)

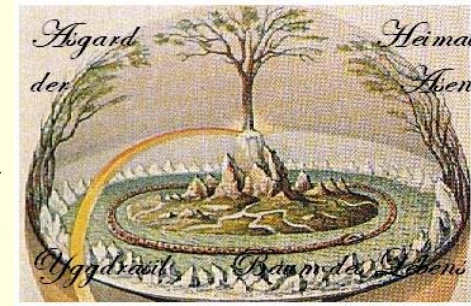
Ich teile Ihnen hiermit **Kraft** eines **Eides** mit, daß ich Sui Juris als beseelter, lebendiger, allein im Naturrecht verankerter Mensch mit entsprechender Heimatlandzugehörigkeit bin und keiner Gleichschaltung zugestimmt habe, damit auch keiner Gleichschaltung unterliege, auch in diesem Sinne nicht NS - DEUTSCHEN angehöre (siehe Gleichschaltung nach dem Staatsangehörigkeitsgesetz und dem >Neues Staatsrecht< von bzw. seit 1934 - auch in der Bundesrepublik angewandt); des Weiteren, daß ich als Rechtssubjekt Souverän und damit auch uneinschränkbarer Träger von Rechten bin.

Kraft meiner Souveränität als Rechtssubjekt teilte ich Ihnen die Austragung aus Ihrem Register mit. Alle Verpflichtungen aus der Geburtsurkunde - Nr. ausgestellt am sind eben- so erloschen, wie die durch die Taufe entstandenen.

Gemäß der anliegenden Ting Geburtsurkunde sind alle meinem souveränen Willen entgegen stehen- den Verpflichtungen und Ketten ebenso illegal und illegitim wie eine Eintragung in ein von Menschen geführtes Geburts- sowie Taufregister. Schon durch die Nichtigkeit - wegen dem Verstoß gegen das Naturrecht - kann weder Seerecht noch Kanonische Recht zur Anwendung gebracht wer- den; dies und die Nichtigkeit Ihres Register teilte ich Ihnen als uneinschränkbarer Souverän und Ebenbild Gottes, dem Allvater, mit



Eine Gemeinschaft im Geist des Ting



Austragung aus dem Taufregister: Sehr geehrte Herr Pfarrer
meine Eltern ließen mich in Ihrer Gemeinde taufen.

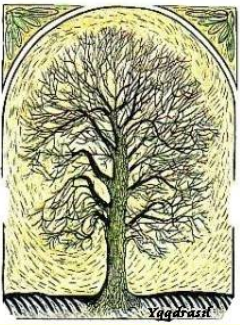
Ich bin jedoch zu der Überzeugung gelangt (siehe dazu auch die Verbrechen gegen anvertraute Kinder,
welche durch sexuelle Übergriffe / Verbrechen der Priester für ihr Leben gezeichnet sind !), daß es nur
einen „Antichristen“ gibt und das ist die Kirche selbst.

Ich weiß, daß es keine Trennung vom universellen Bewußtsein gibt. Daß jeder ein Teil dessen ist und das,
was Sie Gott nennen, JHWH aus dem Alten Testament ist, welcher dem ihm anvertrauten Volk Völker-
mord befohlen hat (haben Sie je das Alte Testament gelesen ? - mir ist es nicht unbekannt).
Solche Elohim sind für mich nichts göttliches - ich vertraue daher nur dem Allvater.

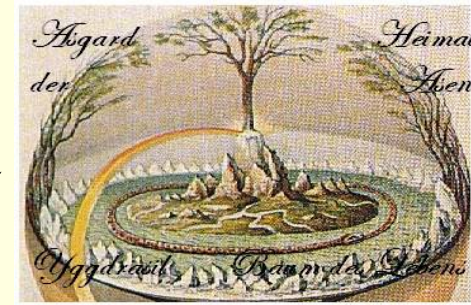
Somit teile ich Ihnen hiermit **Kraft** eines **Eides** mit, daß ich Sui Juris als beseelter, lebendiger, allein
im Naturrecht verankerter Mensch bin, und daß ich als Rechtssubjekt Souverän und damit auch
uneinschränkbarer Träger von Rechten bin.

Kraft meiner Souveränität als Rechtssubjekt teile ich Ihnen die Austragung aus Ihrem Register mit.
Alle Verpflichtungen aus der Taufe vom , ausgestellt durch sind erloschen.

Gemäß der anliegenden Ting Geburtsurkunde sind alle meinem souveränen Willen entgegen stehenden
Verpflichtungen und Ketten ebenso illegal und illegitim wie eine Eintragung in ein von Menschen
geführtes Taufregister. Schon durch die Nichtigkeit - wegen dem Verstoß gegen das Naturrecht - kann
weder Seerecht noch Kanonische Recht zur Anwendung gebracht werden; dies und die Nichtigkeit Ihres
Register teile ich Ihnen als uneinschränkbarer Souverän mit. .



Eine Gemeinschaft im Geist des Ting



*Lebe als der Souverän, der Du bist
und übernehme Verantwortung - lebe frei!*

Ein Staatsgebilde hat den Sinn und die Aufgabe allen Angehörigen diplomatischen Schutz zu garantieren; deshalb haben wir unser Heimatland Asgard gegründet. Wer möchte, kann im Geist des Ting ebenfalls in Asgard eine Heimat finden.

http://www.mpil.de/ww/de/pub/forschung/forschung_im_detail/publikationen/institut/r 18 a 858/87

Kontakt Sitemap English

Suchbegriff
Erweiterte Suche
Schnellzugriff

 **Max-Planck-Institut für ausländisches öffentliches Recht und Völkerrecht**

Max-Planck-Institut

Aktuelles

Forschung

Forschungsprofil

Forschung im Detail

Forschungsvorhaben

Globaler Wissenstransfer

Publikationen

Publ. des Instituts

Beiträge zum ausländischen öffentlichen Recht und Völkerrecht

Deutsche Rechtsprechung in völkerrechtlichen Fragen

Max Planck Encyclopedia of Public International Law

Max Planck Yearbook of United Nations Law

Völkerrechtliche Praxis der Bundesrepublik Deutschland

World Court Digest

Journal of the History of International Law

Public International Law

Forschung > Forschung im Detail > Publikationen > Publ. des Instituts > Deutsche Rechtsprechung in völkerrechtlichen Fragen > 1986 - 1993

Deutsche Rechtsprechung in völkerrechtlichen Fragen 1986 - 1993

Home | Inhalt | Zurück | Vor

Giegerich / Philipp / Polakiewicz / Rädler / Zimmermann

320. ANERKENNUNG VON STAATEN

Nr.89/1 Ein neuer Staat erwirbt seine Völkerrechtspersönlichkeit unabhängig von seiner Anerkennung oder Nichtanerkennung durch die bloße Tatsache seines Entstehens; die in der Anerkennung liegende Feststellung, daß der Staat entstanden sei, ist nur deklaratorischer Natur.

A new state becomes a subject of public international law ipso facto, irrespective of its recognition or non-recognition by other states. Any recognition is only declaratory in nature.

Oberverwaltungsgericht Münster, Urteil vom 14.2.1989 (18 A 858/87), NVwZ 1989, 790 (ZaöRV 51 [1991], 191) (s.310 [89/1])

Geändert am: 10.02.2010

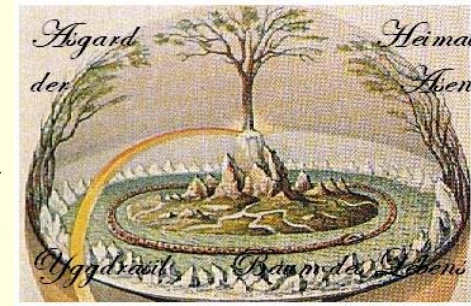
2011, Max-Planck-Institut für ausländisches öffentliches Recht und Völkerrecht, Heidelberg
Impressum

Ein Institut der Max-Planck-Gesellschaft





Eine Gemeinschaft im Geist des Ting



micronations.wikia.com/wiki/List_of_Micronations

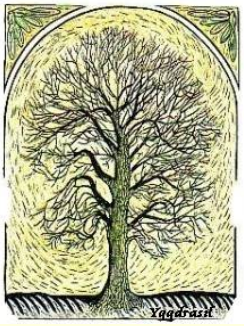
- Asgard homeland of the Ase's

Asgard

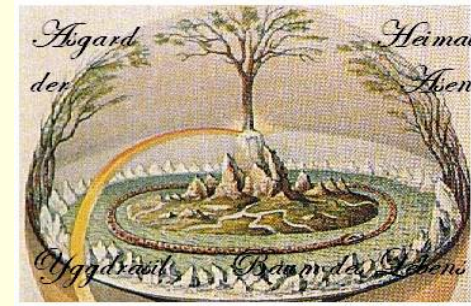
Heimatland
der freiheitsliebenden Ase

Added by HeimatAsgard

http://micronations.wikia.com/wiki/List_of_Micronations



Gesundheit



Vielen Dank für Ihre Aufmerksamkeit

Euer Peter

Hier nochmal die Webseiten zum Nachlesen:

<http://www.freiheitistselbstbestimmtesleben.de/>

<http://www.freemanontheland.de>

<http://www.tingg.eu>

<http://www.freiheitistselbstbestimmtesleben.de/staatenlose.htm>